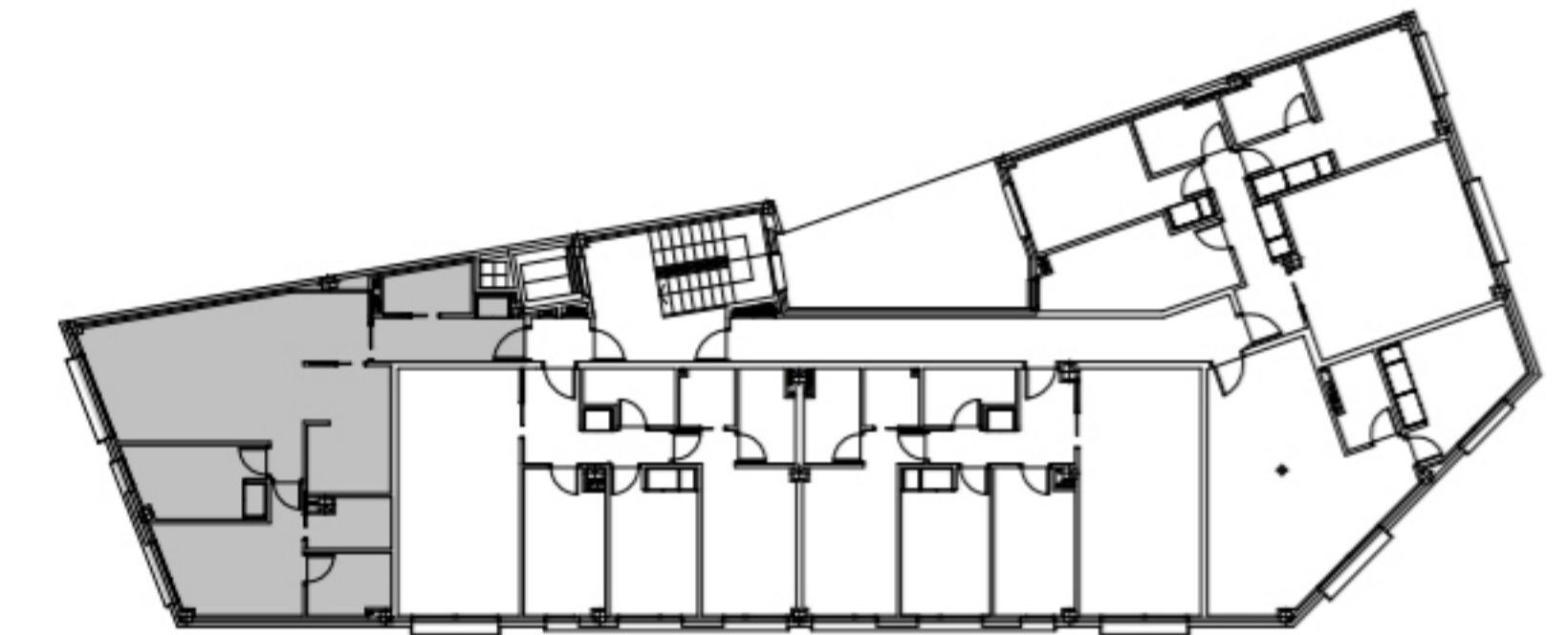
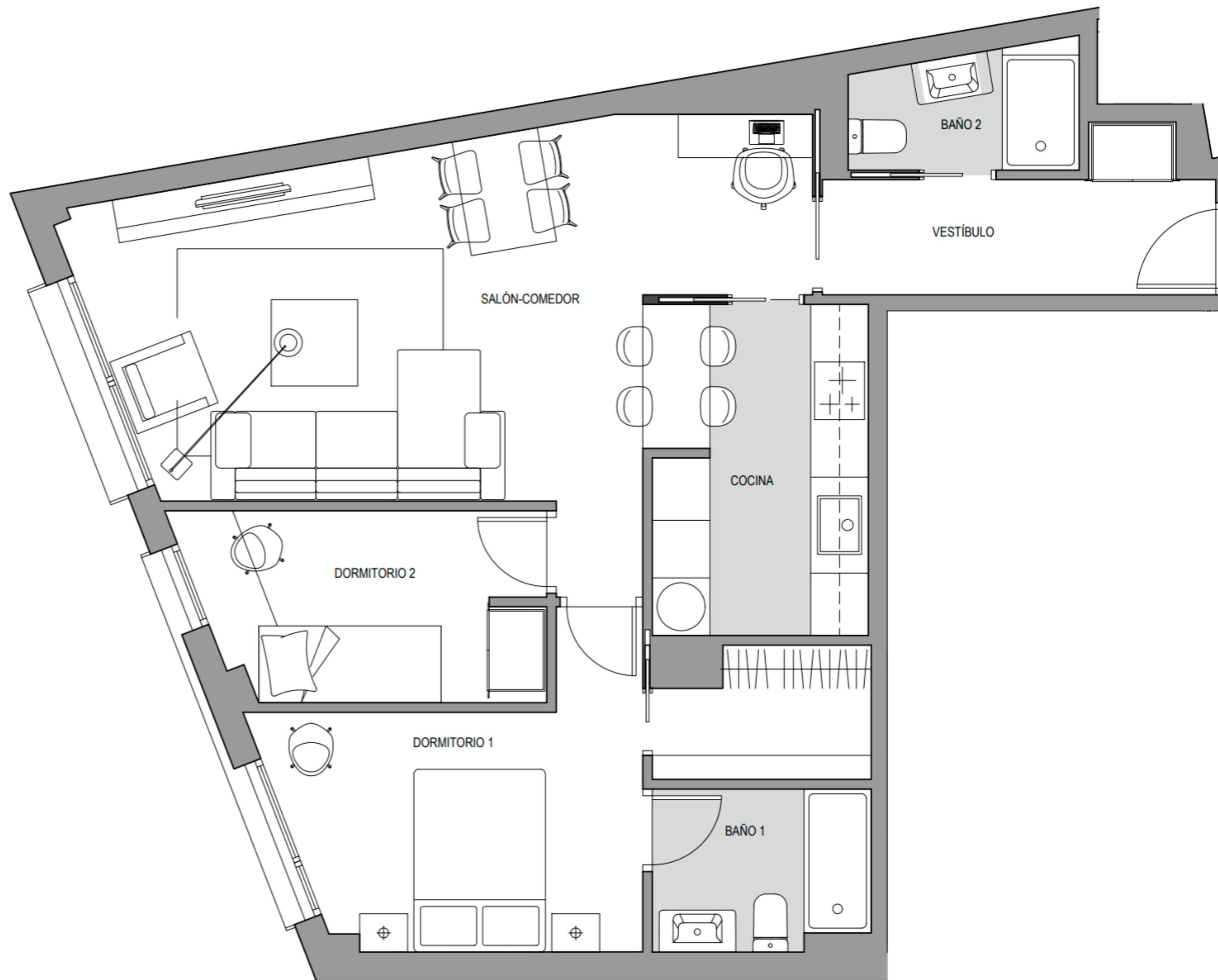


FR29

Calle Francisco Remiro 29



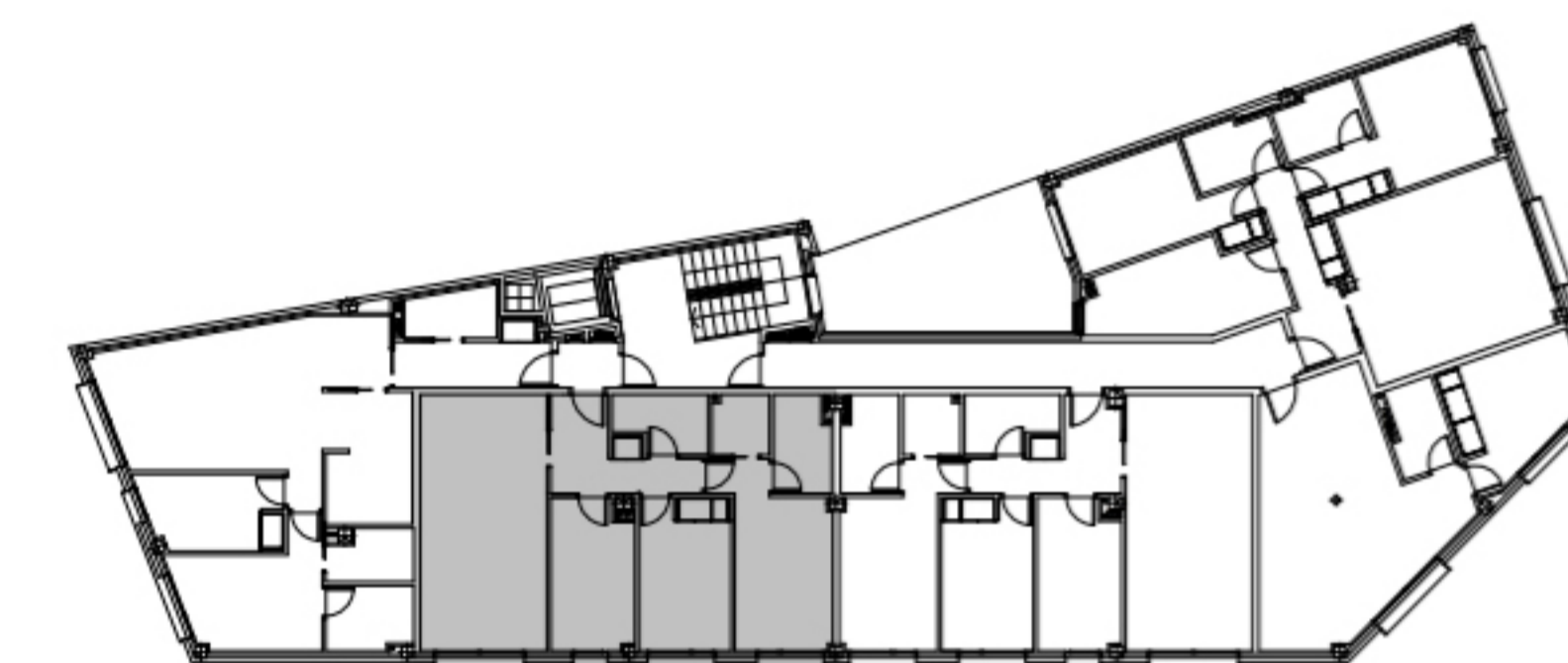
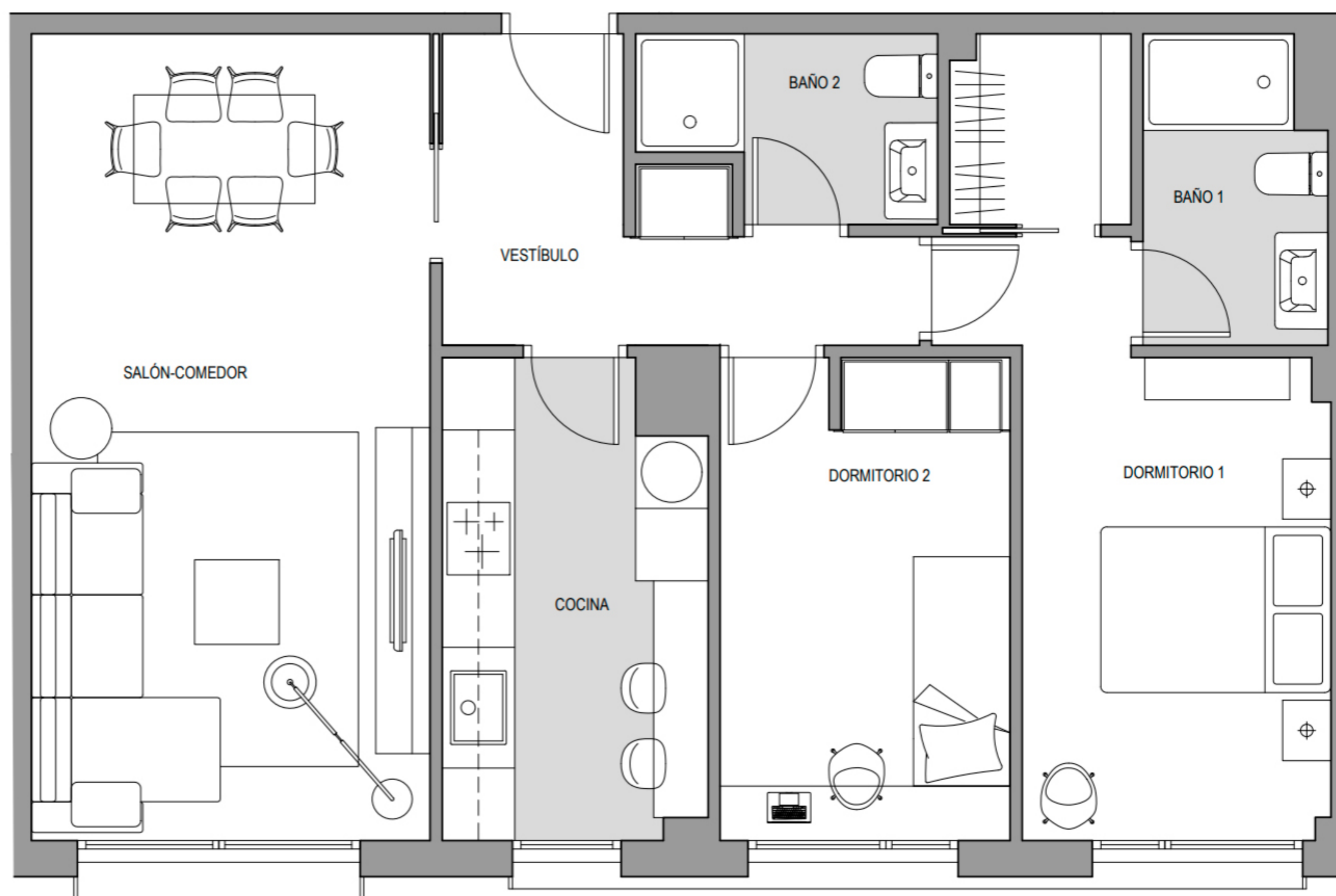
VIVIENDA	1A
Planta	Primera
Dormitorios	2
Salón-comedor	24,6 m ²
Cocina	8,05 m ²
Vestíbulo	5,53 m ²
Dormitorio 1	13,14 m ²
Dormitorio 2	7,09 m ²
Baño 1	3,63 m ²
Baño 2	2,83 m ²
TOTAL SUPERFICIE ÚTIL	64,87 m²
SUPERFICIE CONSTRUIDA	77,08 m²
SUPERFICIE CONSTRUIDA CON PPEC	97,99 m²



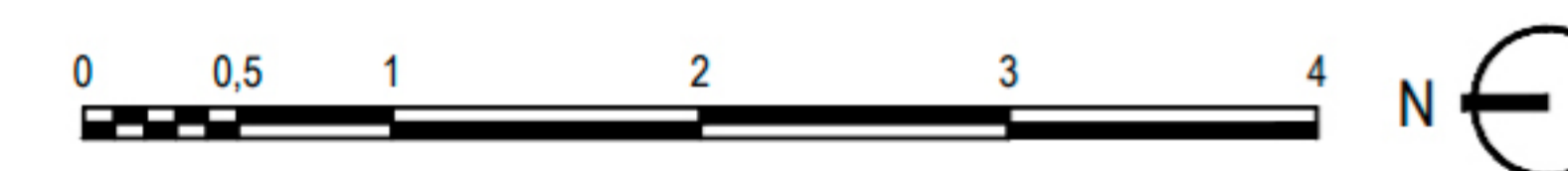
NOTA: La información y documentación gráfica que aparecen en este plano son orientativas y están sujetas a modificaciones derivadas del proyecto de ejecución y de su construcción. Todo el mobiliario es decorativo y no está incluido.

FR29

Calle Francisco Remiro 29



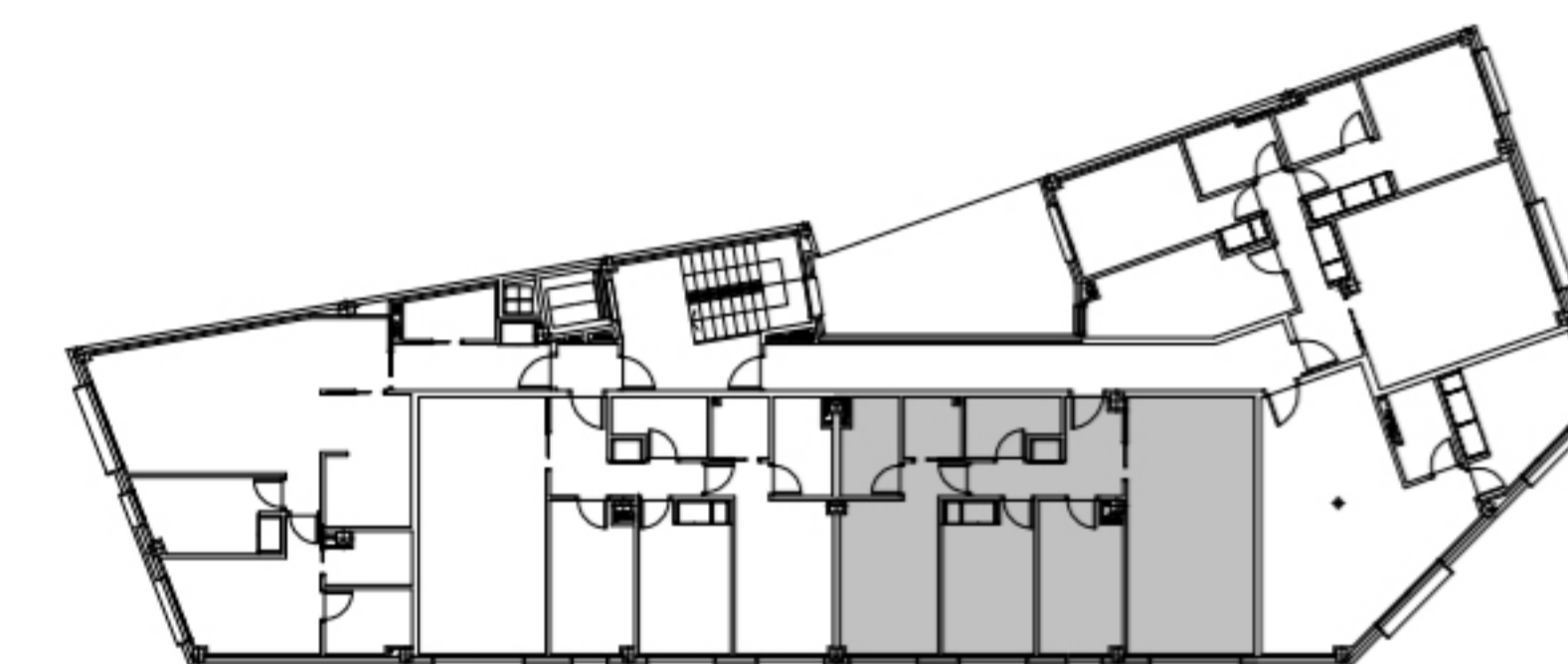
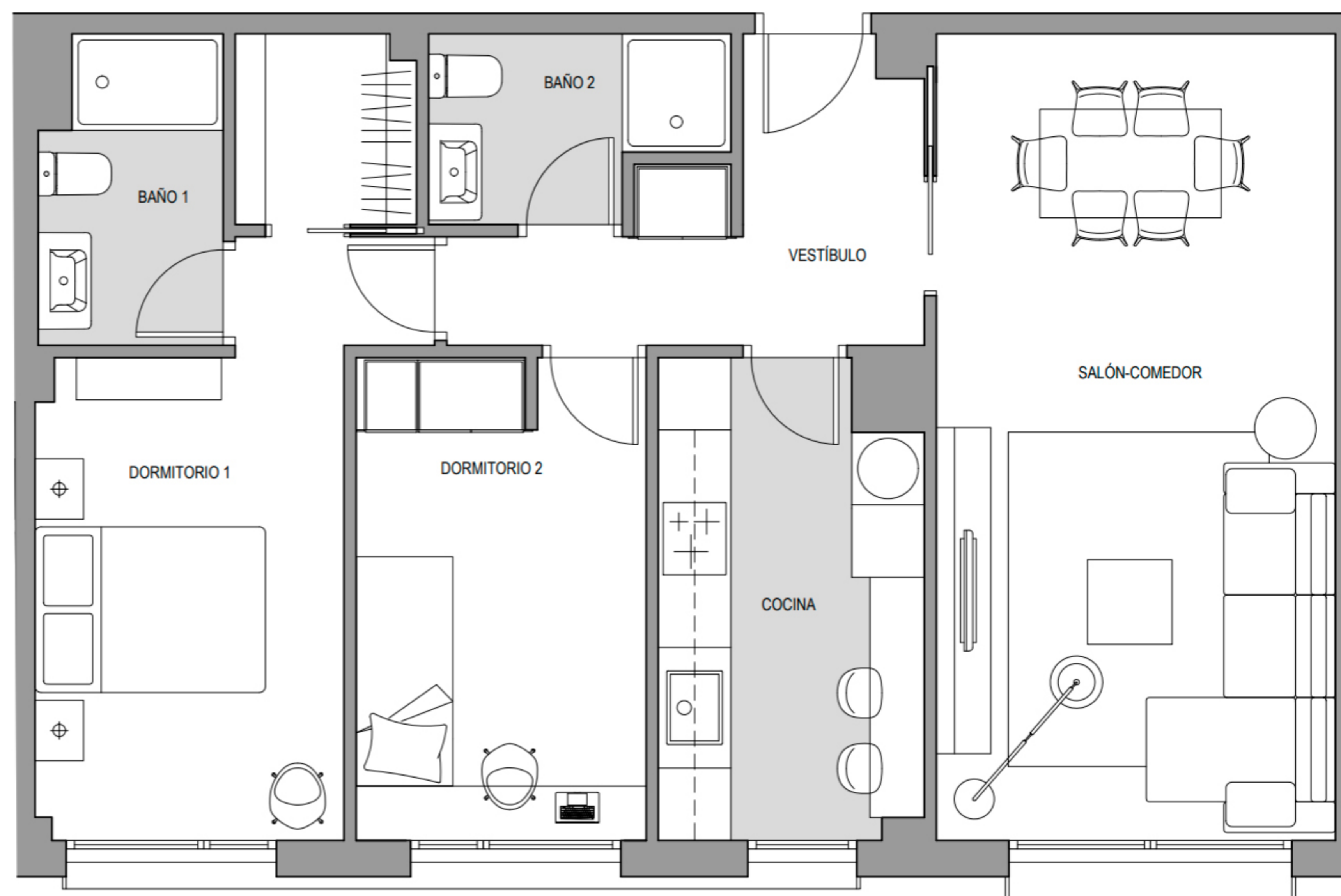
VIVIENDA	1B
Planta	Primera
Dormitorios	2
Salón-comedor	22,06 m ²
Cocina	8,38 m ²
Vestíbulo	6,68 m ²
Dormitorio 1	13,97 m ²
Dormitorio 2	9,58 m ²
Baño 1	3,67 m ²
Baño 2	3,43 m ²
TOTAL SUPERFICIE ÚTIL	67,77 m²
SUPERFICIE CONSTRUIDA	76,84 m²
SUPERFICIE CONSTRUIDA CON PPEC	97,69 m²



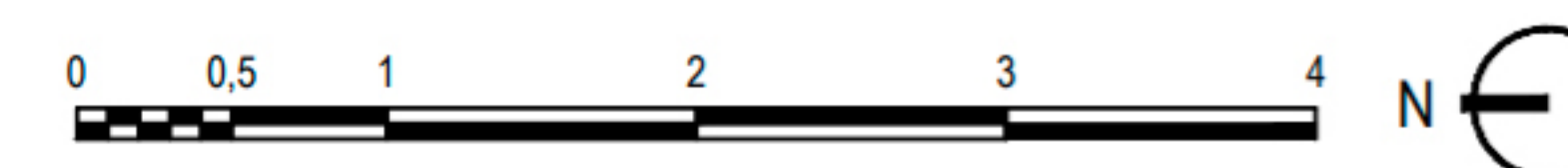
NOTA: La información y documentación gráfica que aparecen en este plano son orientativas y están sujetas a modificaciones derivadas del proyecto de ejecución y de su construcción. Todo el mobiliario es decorativo y no está incluido.

FR29

Calle Francisco Remiro 29



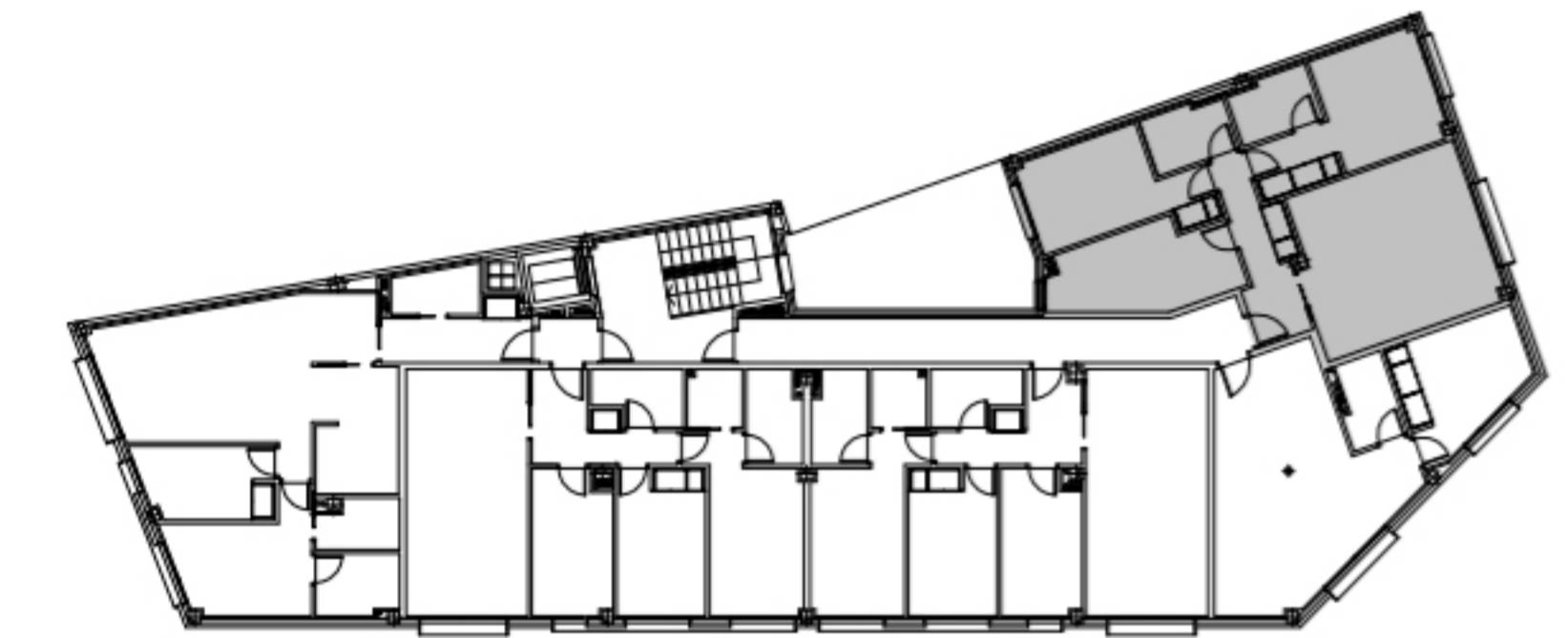
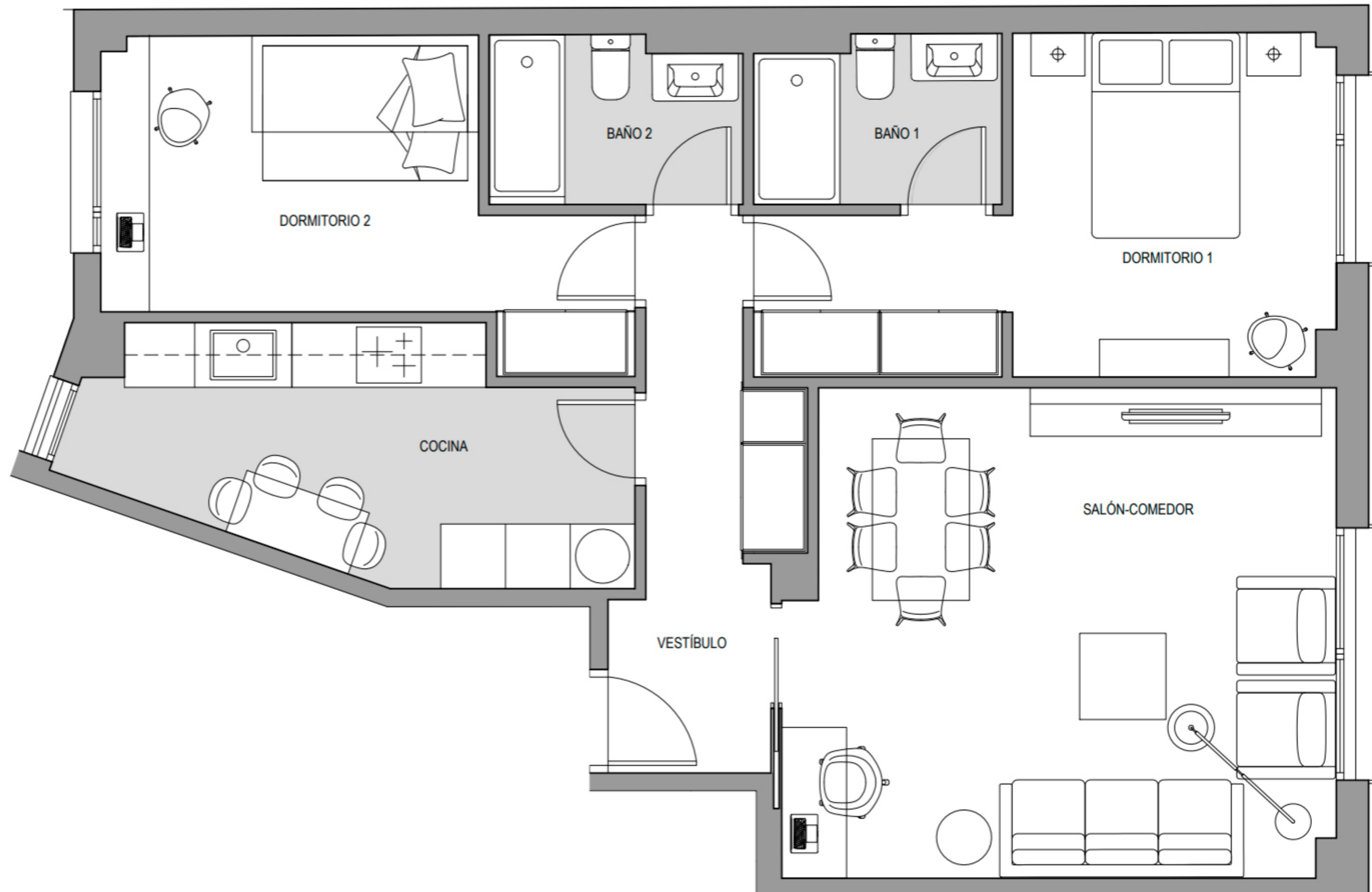
VIVIENDA	1C
Planta	Primera
Dormitorios	2
Salón-comedor	22,06 m ²
Cocina	8,38 m ²
Vestíbulo	6,68 m ²
Dormitorio 1	13,97 m ²
Dormitorio 2	9,58 m ²
Baño 1	3,67 m ²
Baño 2	3,43 m ²
TOTAL SUPERFICIE ÚTIL	67,77 m²
SUPERFICIE CONSTRUIDA	76,84 m²
SUPERFICIE CONSTRUIDA CON PPEC	97,69 m²



NOTA: La información y documentación gráfica que aparecen en este plano son orientativas y están sujetas a modificaciones derivadas del proyecto de ejecución y de su construcción. Todo el mobiliario es decorativo y no está incluido.

FR29

Calle Francisco Remiro 29



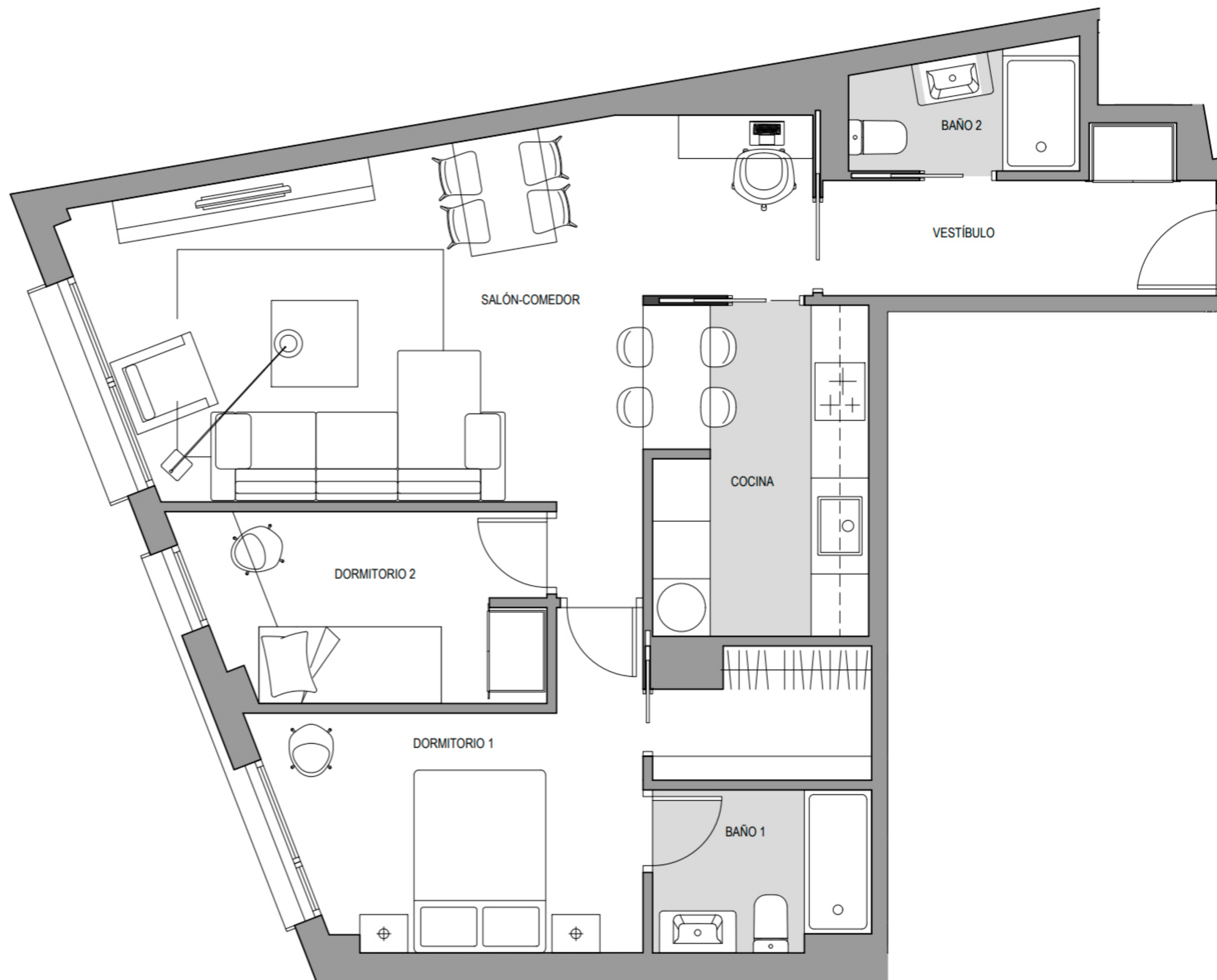
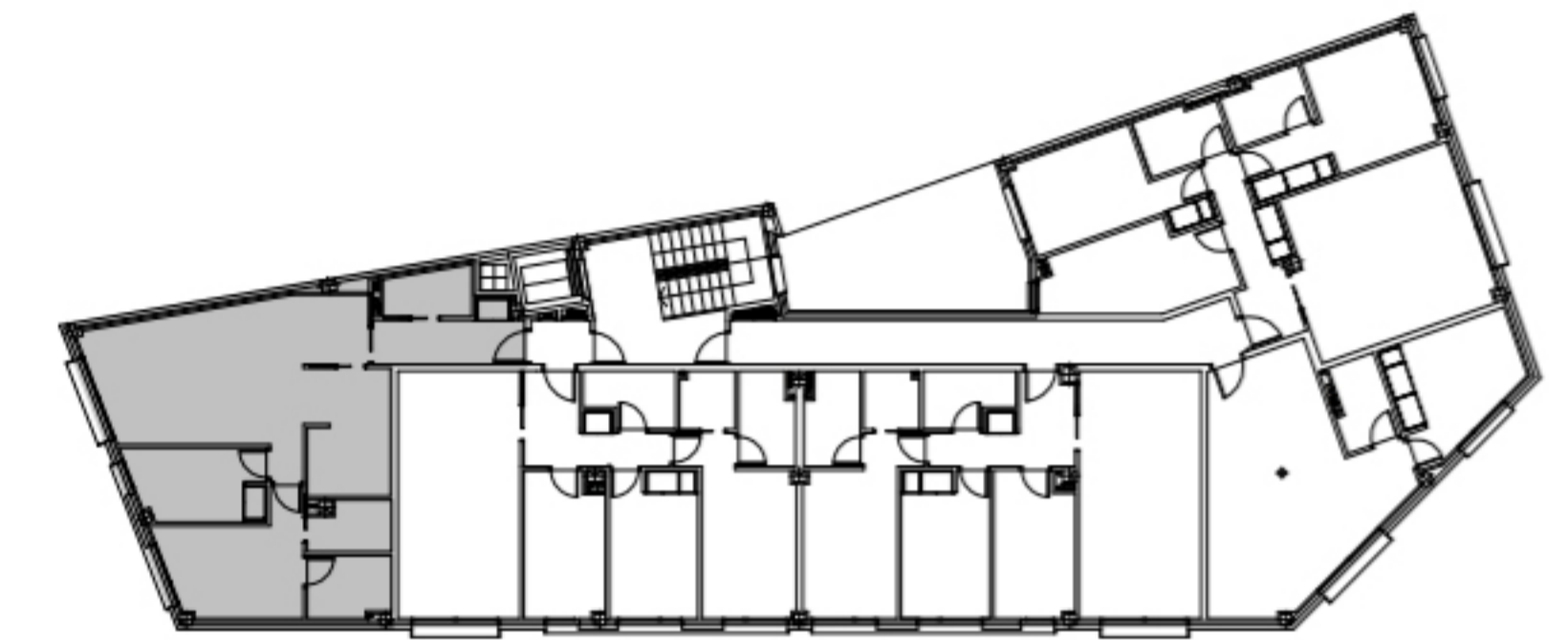
VIVIENDA	1E
Planta	Primera
Dormitorios	2
Salón-comedor	22,73 m ²
Cocina	10,44 m ²
Vestíbulo	6,63 m ²
Dormitorio 1	13,06 m ²
Dormitorio 2	11,19 m ²
Baño 1	3,43 m ²
Baño 2	3,3 m ²
TOTAL SUPERFICIE ÚTIL	70,78 m²
SUPERFICIE CONSTRUIDA	82,25 m²
SUPERFICIE CONSTRUIDA CON PPEC	104,56 m²



NOTA: La información y documentación gráfica que aparecen en este plano son orientativas y están sujetas a modificaciones derivadas del proyecto de ejecución y de su construcción. Todo el mobiliario es decorativo y no está incluido.

FR29

Calle Francisco Remiro 29



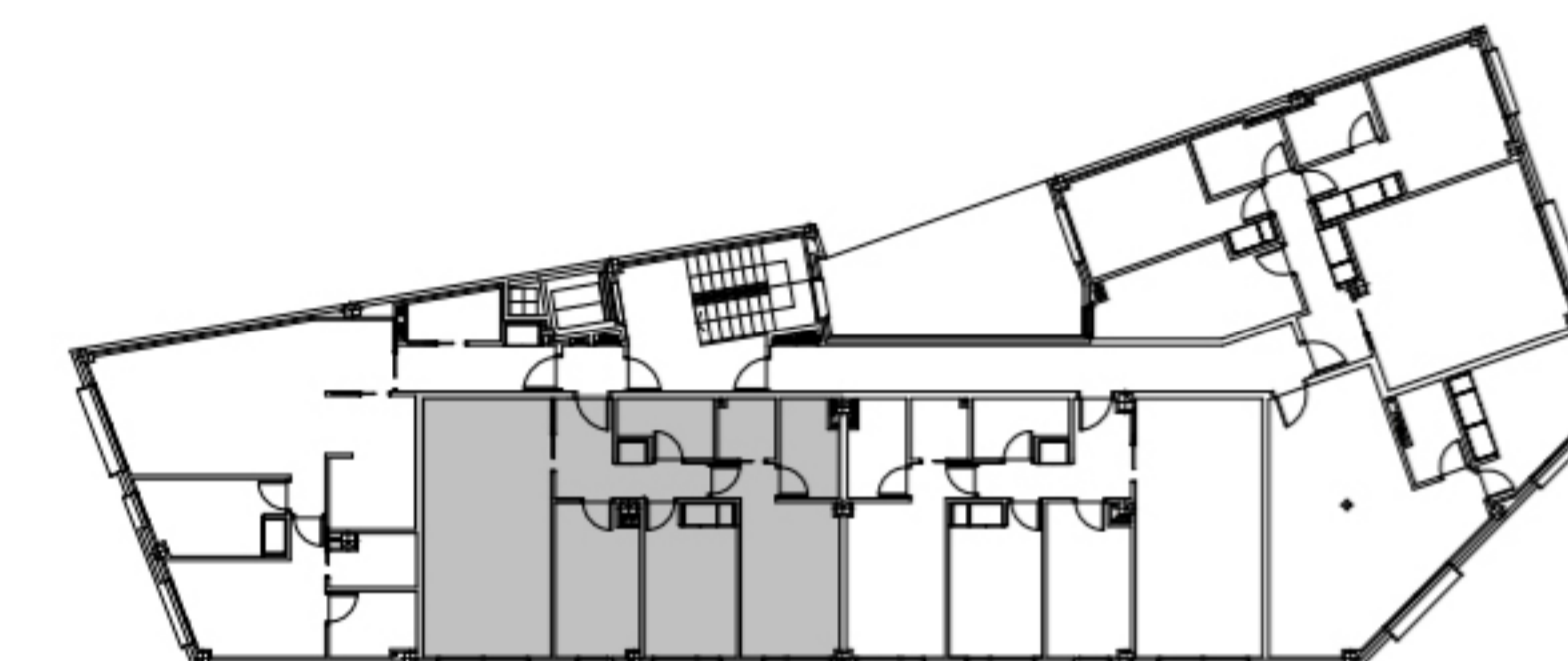
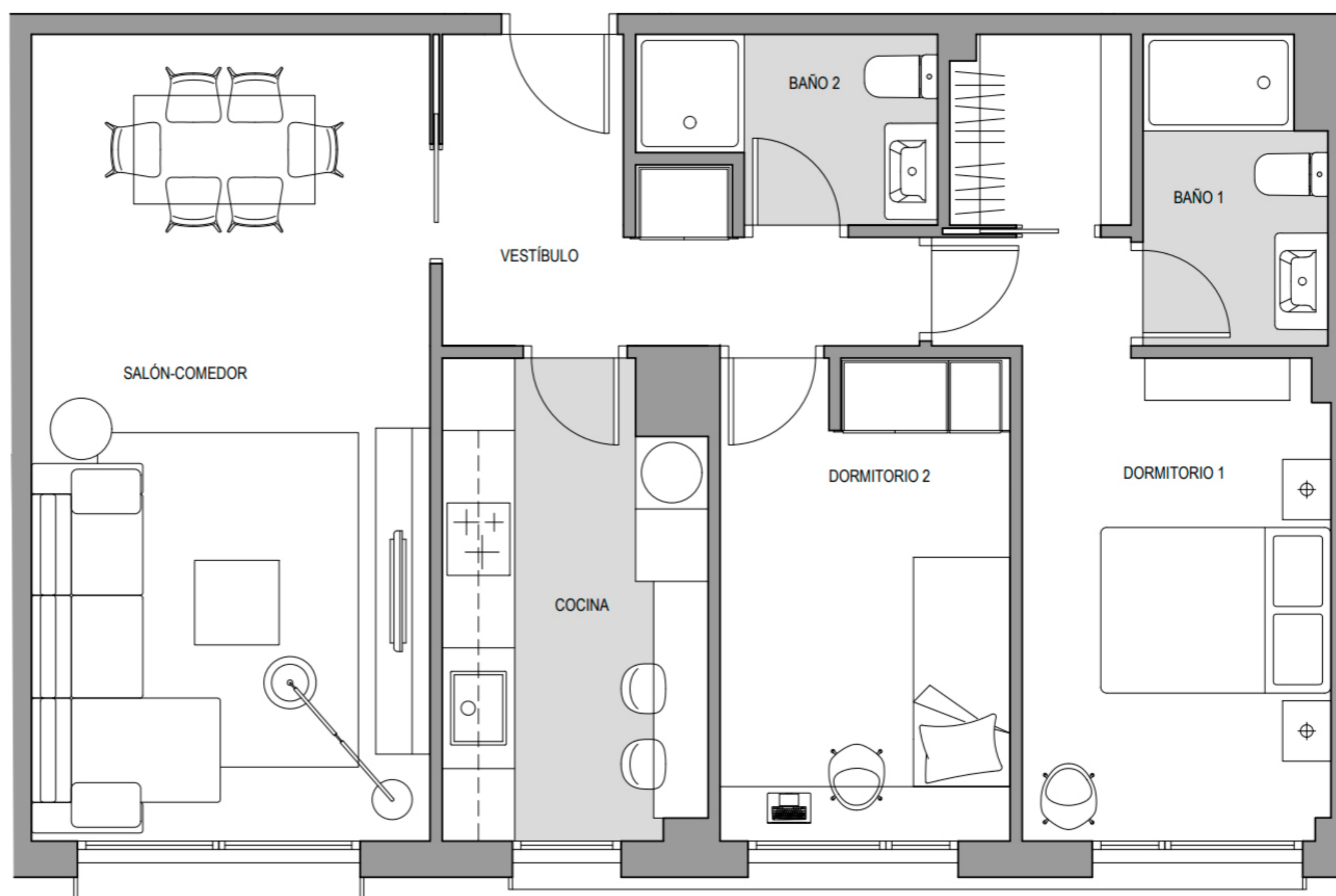
VIVIENDA	2A
Planta	Segunda
Dormitorios	2
Salón-comedor	24,6 m ²
Cocina	8,05 m ²
Vestíbulo	5,53 m ²
Dormitorio 1	13,14 m ²
Dormitorio 2	7,09 m ²
Baño 1	3,63 m ²
Baño 2	2,83 m ²
TOTAL SUPERFICIE ÚTIL	64,87 m²
SUPERFICIE CONSTRUIDA	77,08 m²
SUPERFICIE CONSTRUIDA CON PPEC	97,99 m²



NOTA: La información y documentación gráfica que aparecen en este plano son orientativas y están sujetas a modificaciones derivadas del proyecto de ejecución y de su construcción. Todo el mobiliario es decorativo y no está incluido.

FR29

Calle Francisco Remiro 29



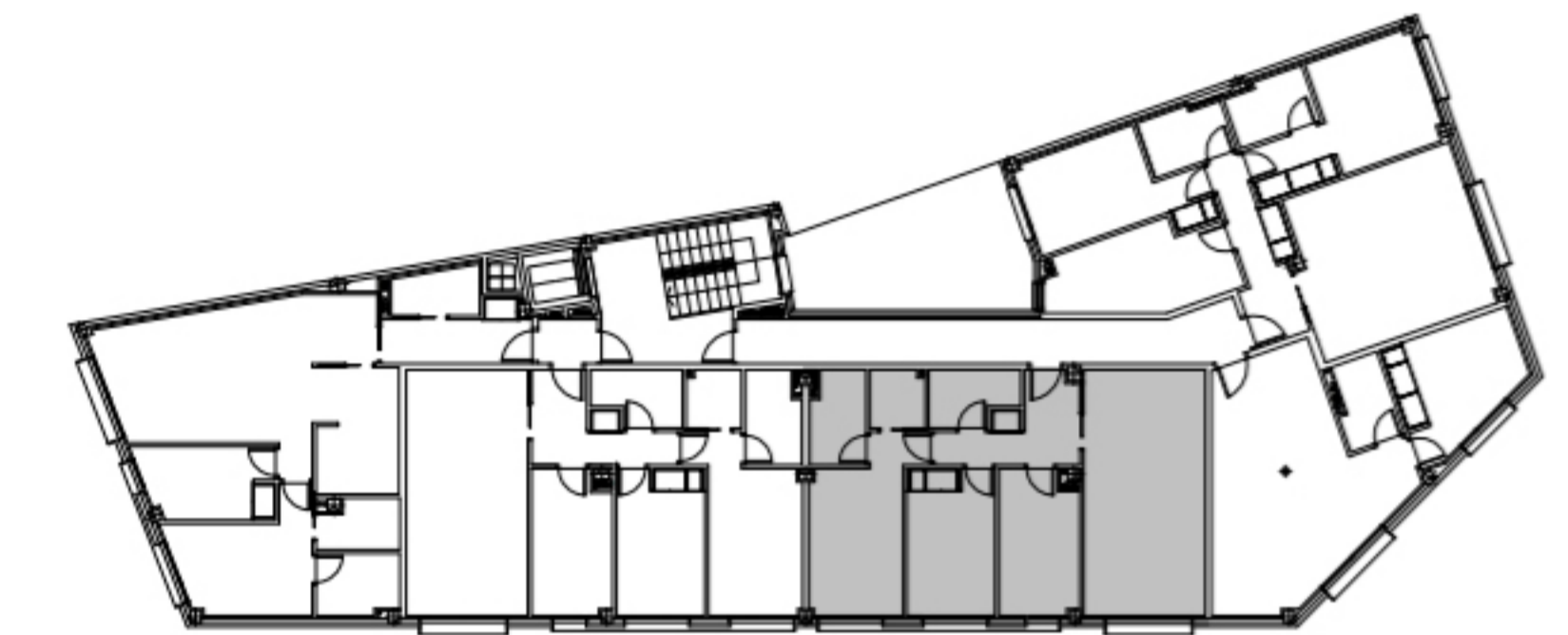
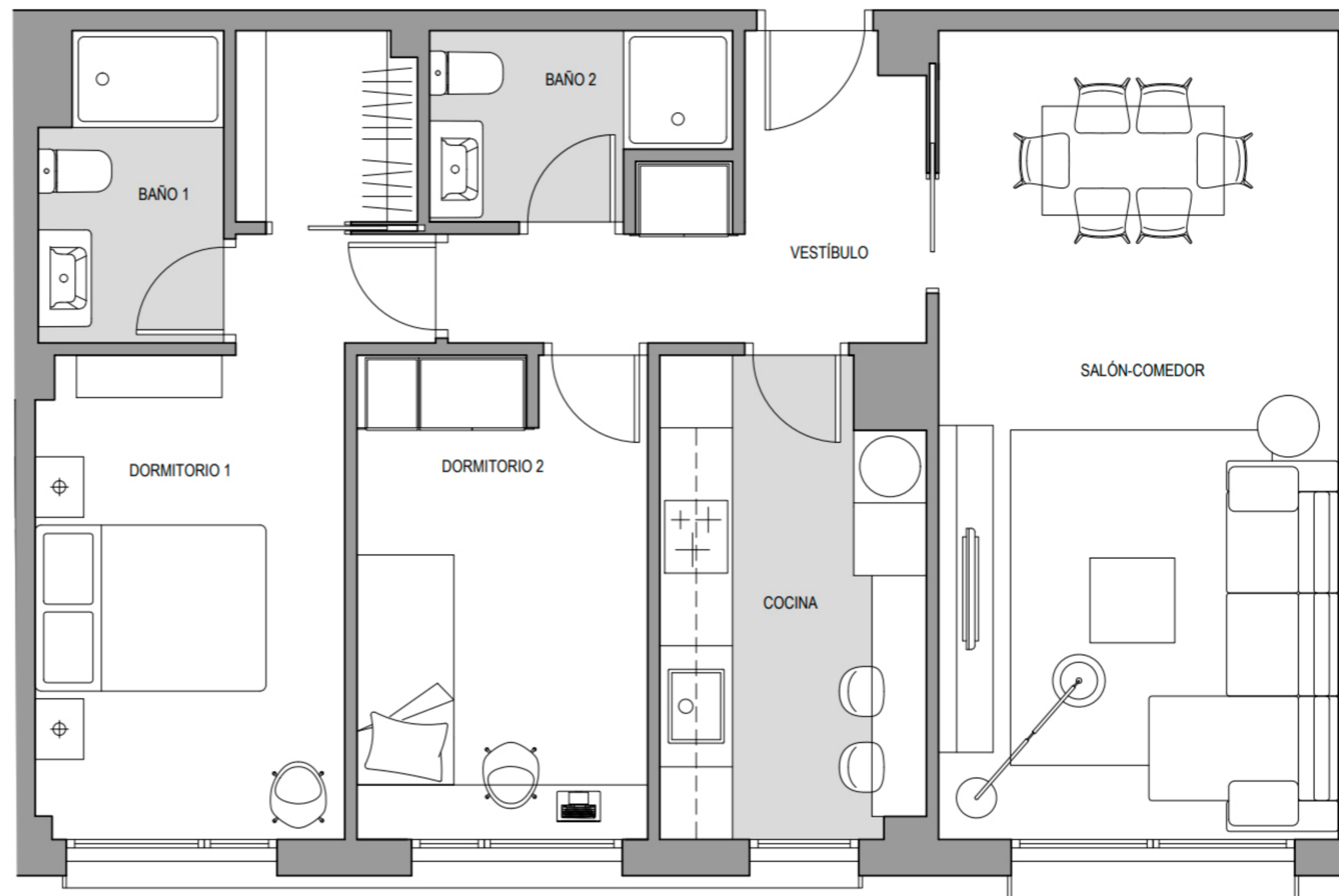
VIVIENDA	2B
Planta	Segunda
Dormitorios	2
Salón-comedor	22,06 m ²
Cocina	8,38 m ²
Vestíbulo	6,68 m ²
Dormitorio 1	13,97 m ²
Dormitorio 2	9,58 m ²
Baño 1	3,67 m ²
Baño 2	3,43 m ²
TOTAL SUPERFICIE ÚTIL	67,77 m²
SUPERFICIE CONSTRUIDA	76,84 m²
SUPERFICIE CONSTRUIDA CON PPEC	97,69 m²



NOTA: La información y documentación gráfica que aparecen en este plano son orientativas y están sujetas a modificaciones derivadas del proyecto de ejecución y de su construcción. Todo el mobiliario es decorativo y no está incluido.

FR29

Calle Francisco Remiro 29



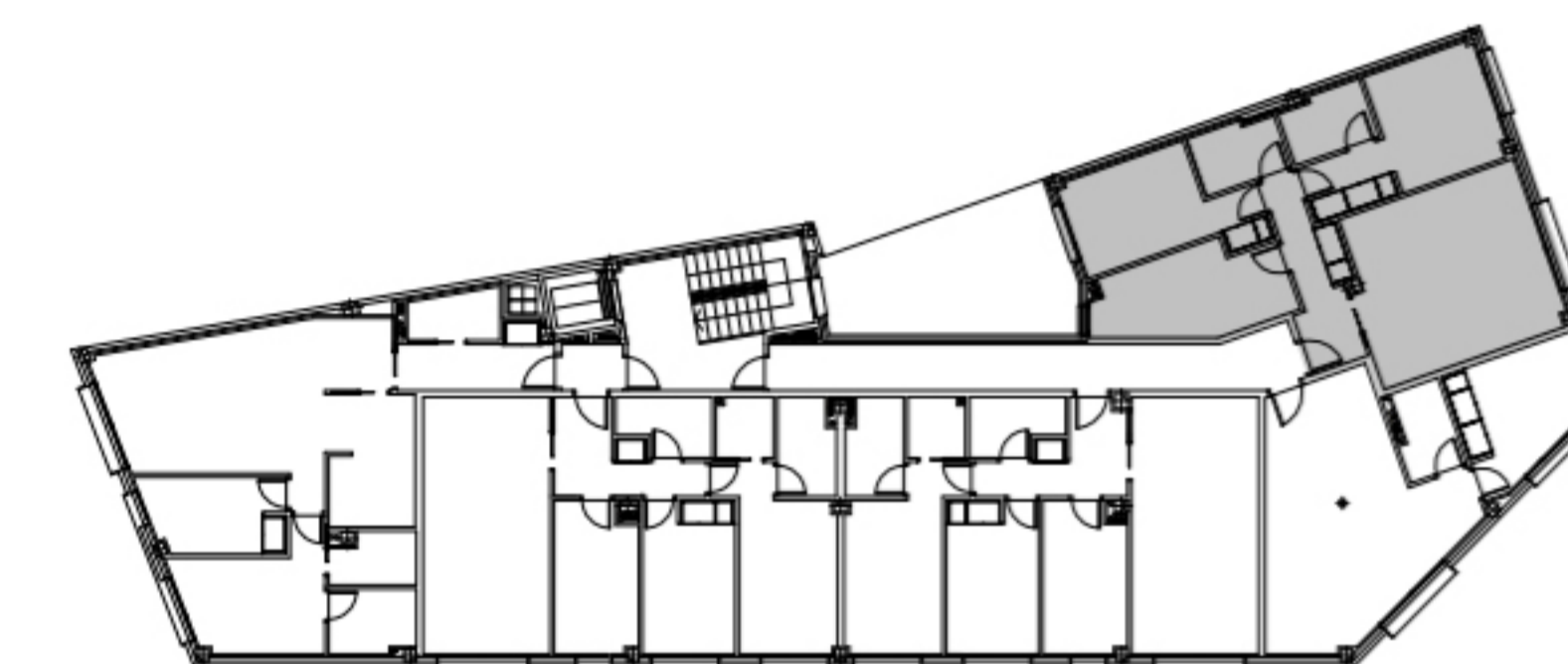
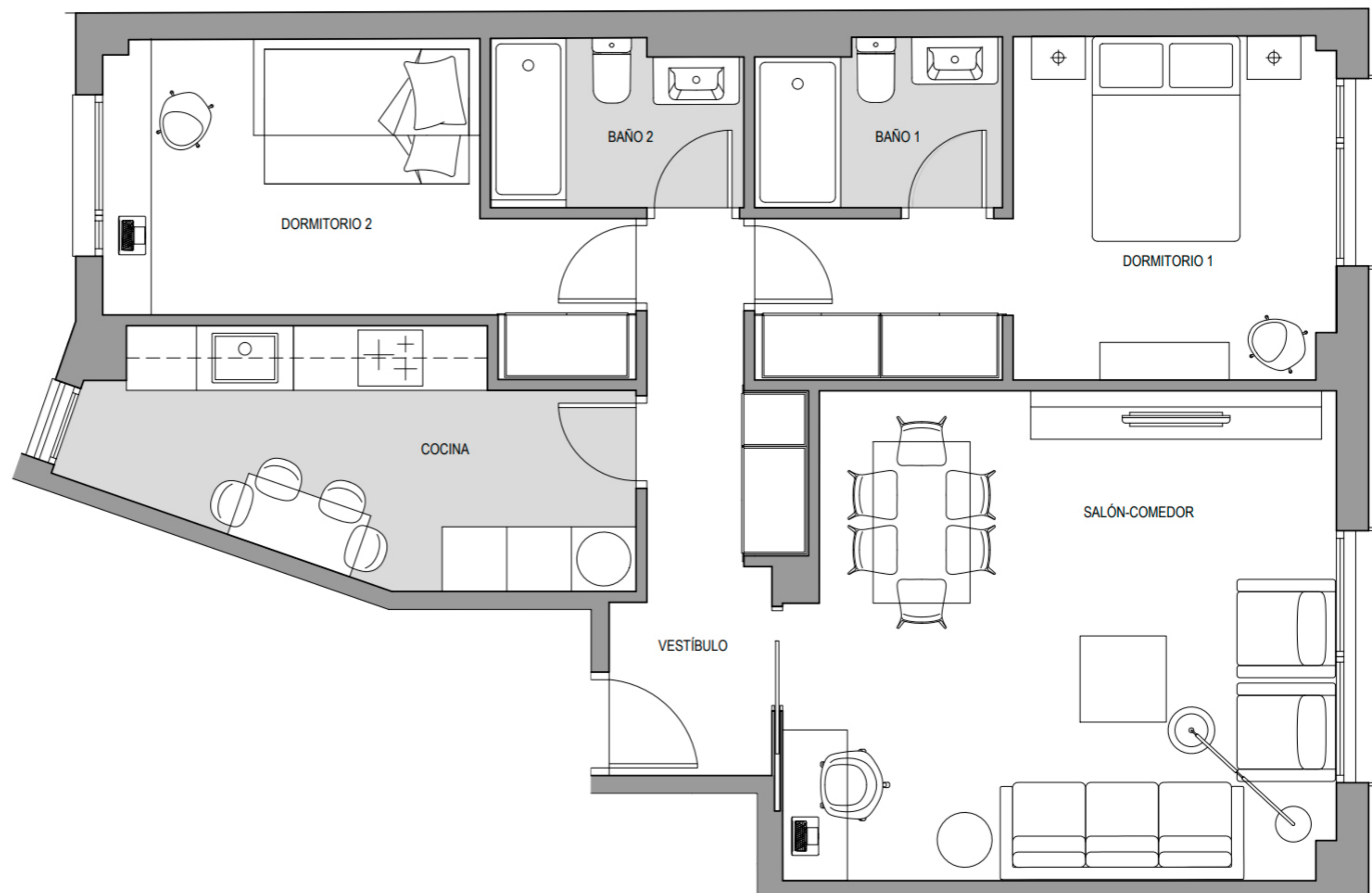
VIVIENDA	2C
Planta	Segunda
Dormitorios	2
Salón-comedor	22,06 m ²
Cocina	8,38 m ²
Vestíbulo	6,68 m ²
Dormitorio 1	13,97 m ²
Dormitorio 2	9,58 m ²
Baño 1	3,67 m ²
Baño 2	3,43 m ²
TOTAL SUPERFICIE ÚTIL	67,77 m²
SUPERFICIE CONSTRUIDA	76,84 m²
SUPERFICIE CONSTRUIDA CON PPEC	97,69 m²



NOTA: La información y documentación gráfica que aparecen en este plano son orientativas y están sujetas a modificaciones derivadas del proyecto de ejecución y de su construcción. Todo el mobiliario es decorativo y no está incluido.

FR29

Calle Francisco Remiro 29



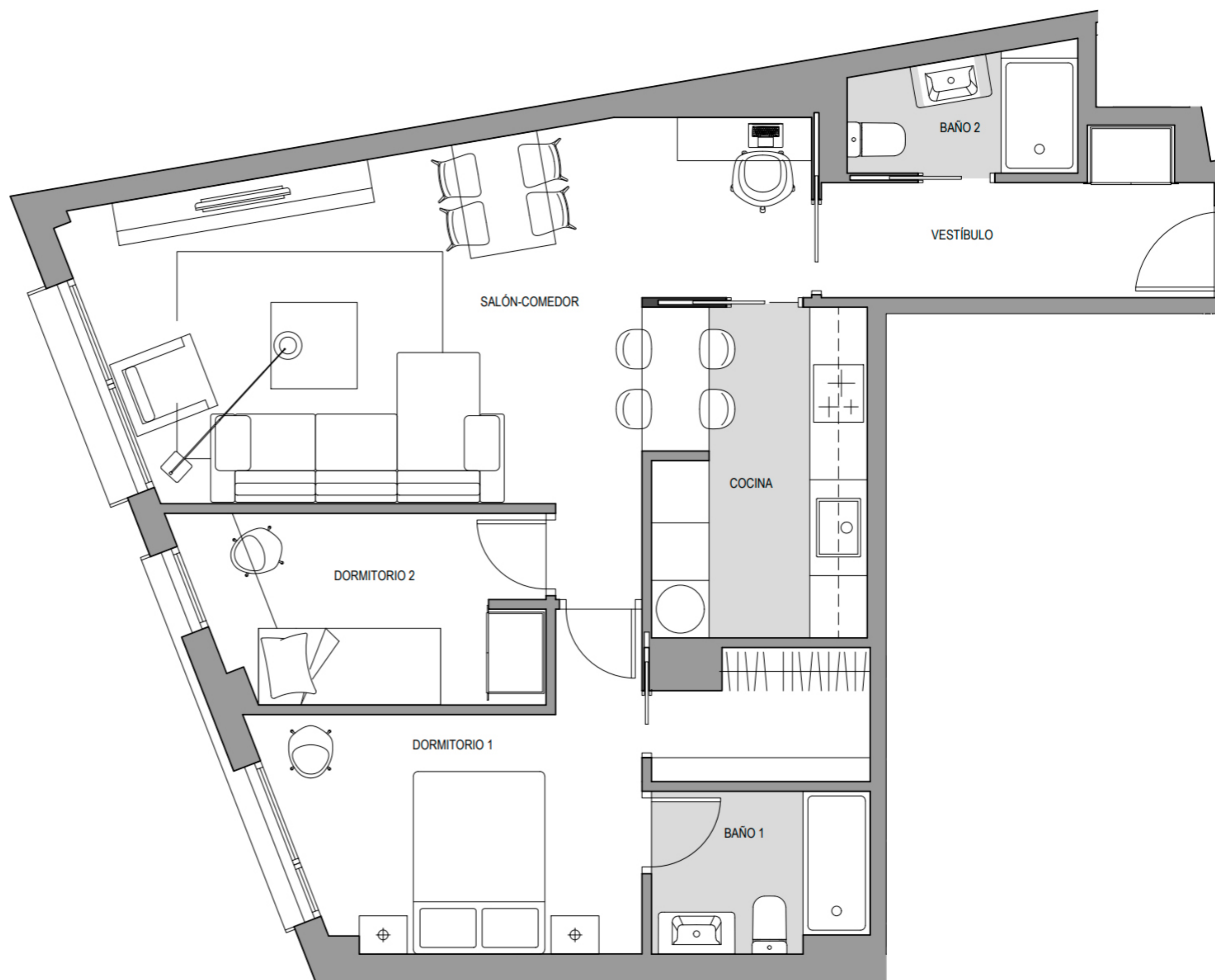
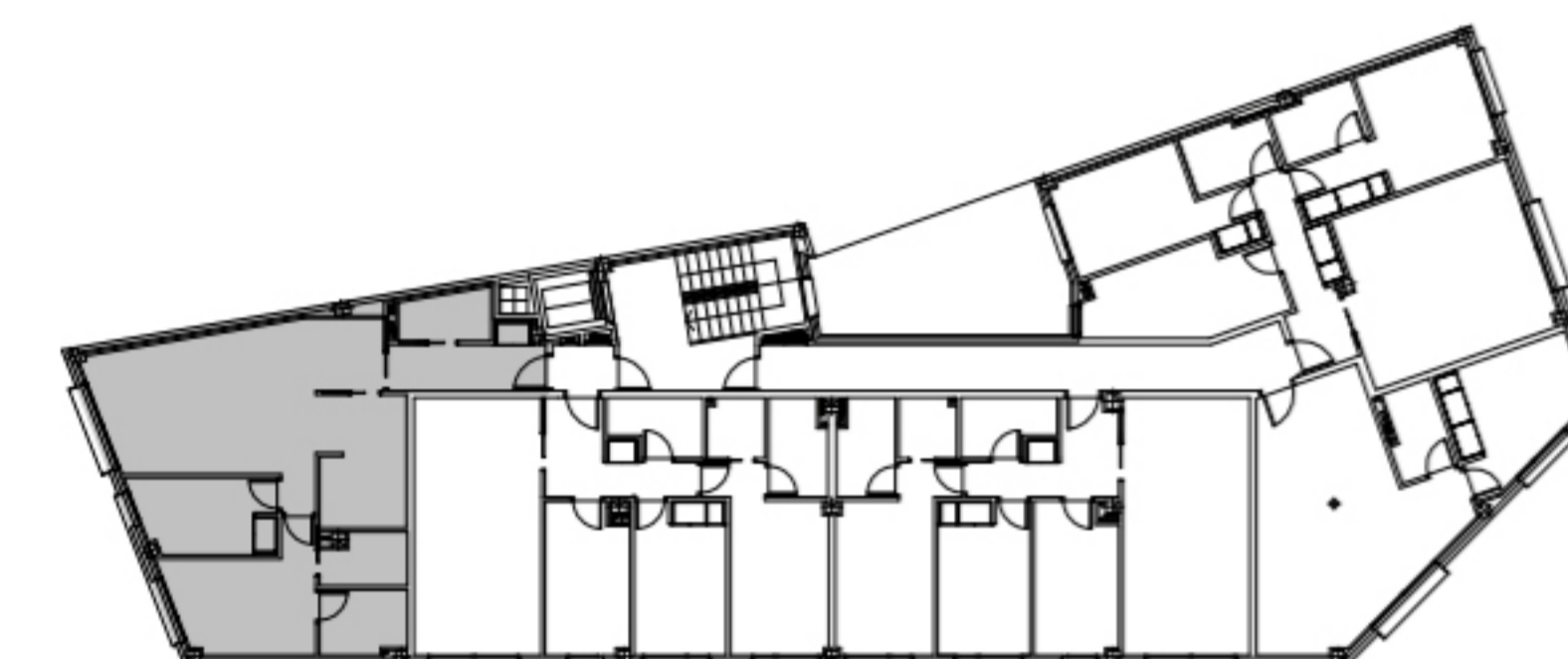
VIVIENDA	2E
Planta	Segunda
Dormitorios	2
Salón-comedor	22,73 m ²
Cocina	10,44 m ²
Vestíbulo	6,63 m ²
Dormitorio 1	13,06 m ²
Dormitorio 2	11,19 m ²
Baño 1	3,43 m ²
Baño 2	3,3 m ²
TOTAL SUPERFICIE ÚTIL	70,78 m²
SUPERFICIE CONSTRUIDA	82,25 m²
SUPERFICIE CONSTRUIDA CON PPEC	104,56 m²



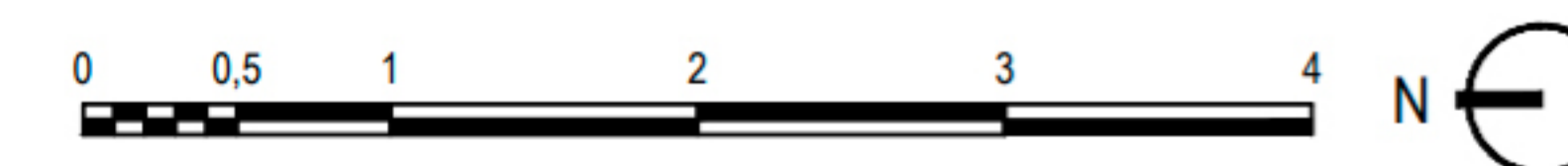
NOTA: La información y documentación gráfica que aparecen en este plano son orientativas y están sujetas a modificaciones derivadas del proyecto de ejecución y de su construcción. Todo el mobiliario es decorativo y no está incluido.

FR29

Calle Francisco Remiro 29



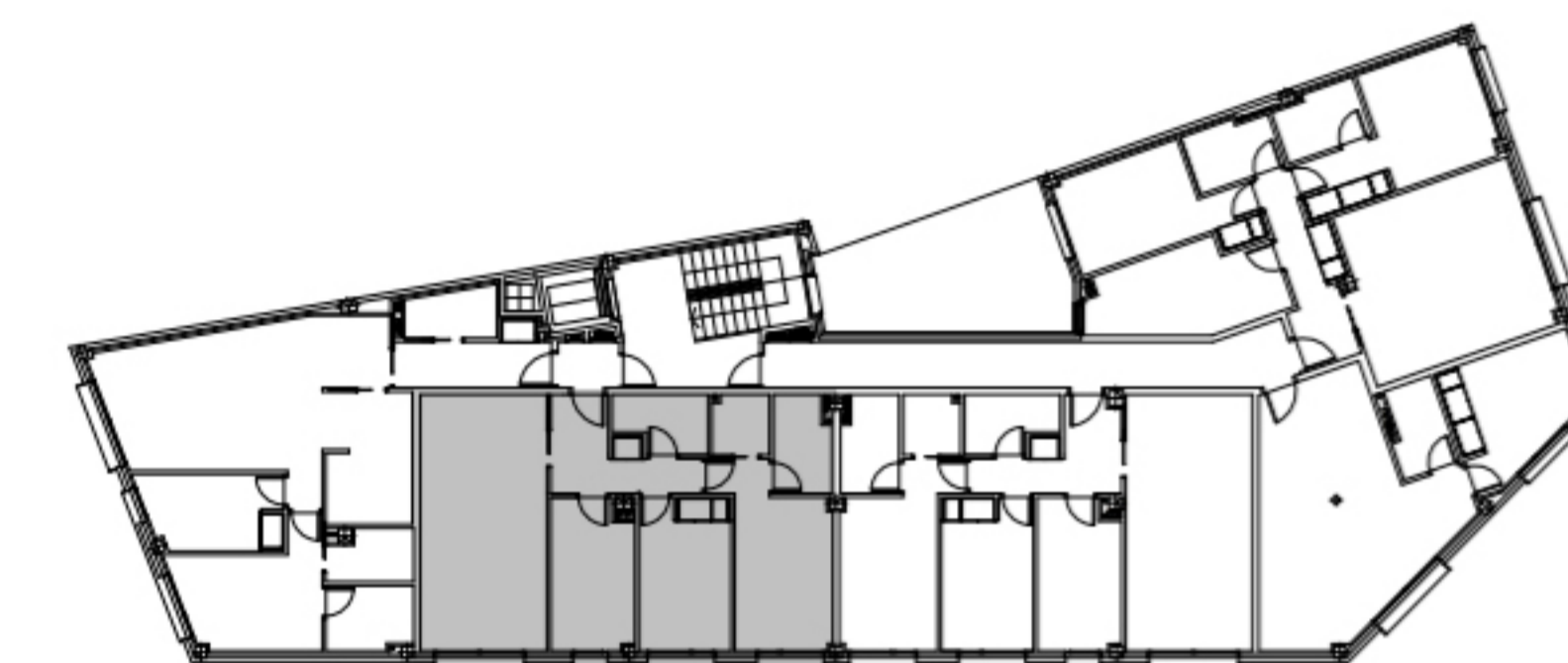
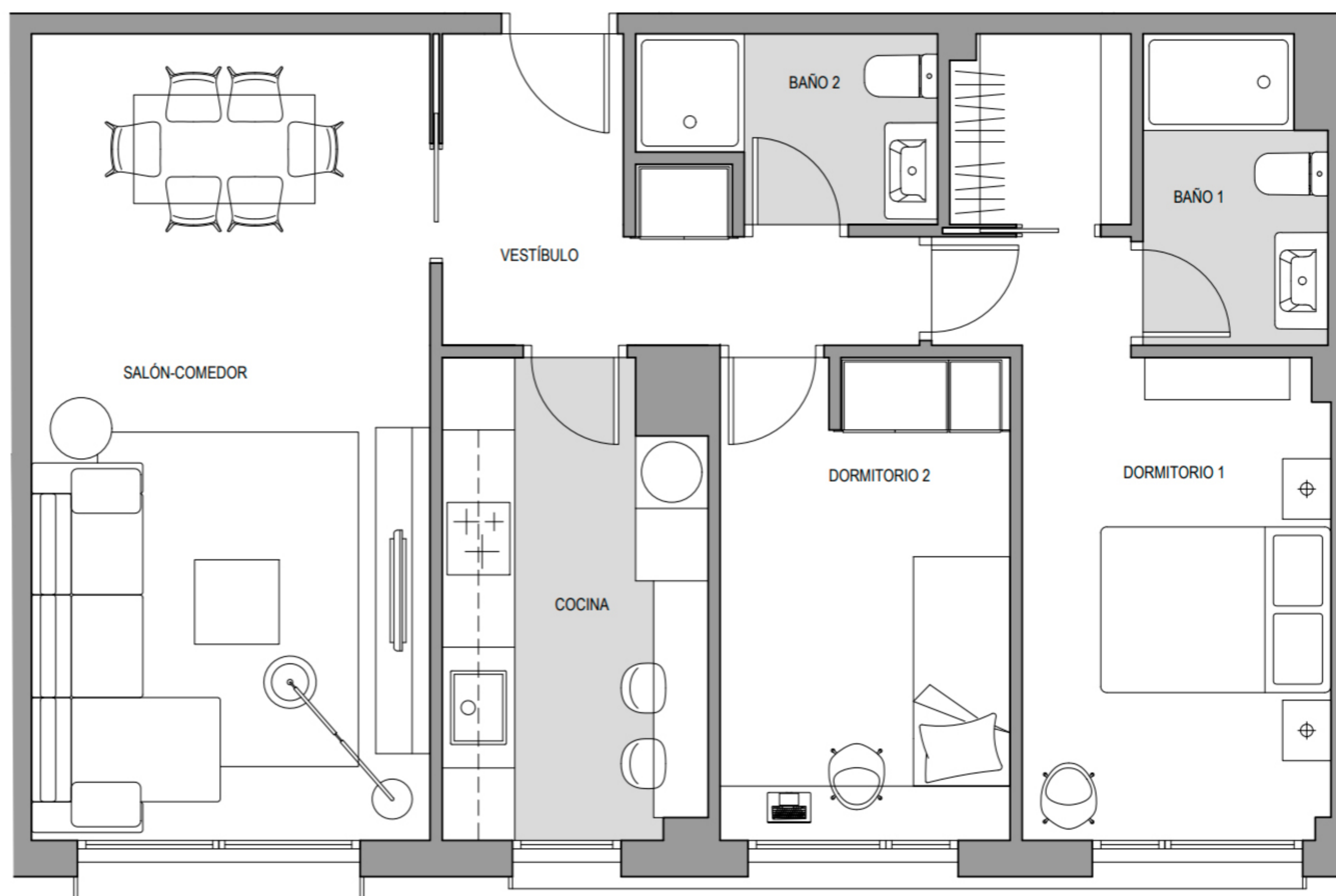
VIVIENDA	3A
Planta	Tercera
Dormitorios	2
Salón-comedor	24,6 m ²
Cocina	8,05 m ²
Vestíbulo	5,53 m ²
Dormitorio 1	13,14 m ²
Dormitorio 2	7,09 m ²
Baño 1	3,63 m ²
Baño 2	2,83 m ²
TOTAL SUPERFICIE ÚTIL	64,87 m²
SUPERFICIE CONSTRUIDA	77,08 m²
SUPERFICIE CONSTRUIDA CON PPEC	97,99 m²



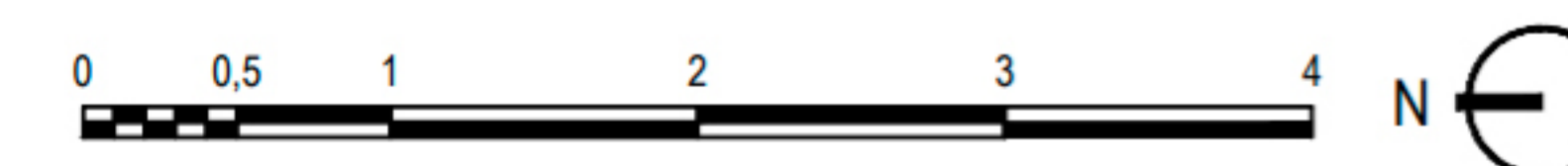
NOTA: La información y documentación gráfica que aparecen en este plano son orientativas y están sujetas a modificaciones derivadas del proyecto de ejecución y de su construcción. Todo el mobiliario es decorativo y no está incluido.

FR29

Calle Francisco Remiro 29



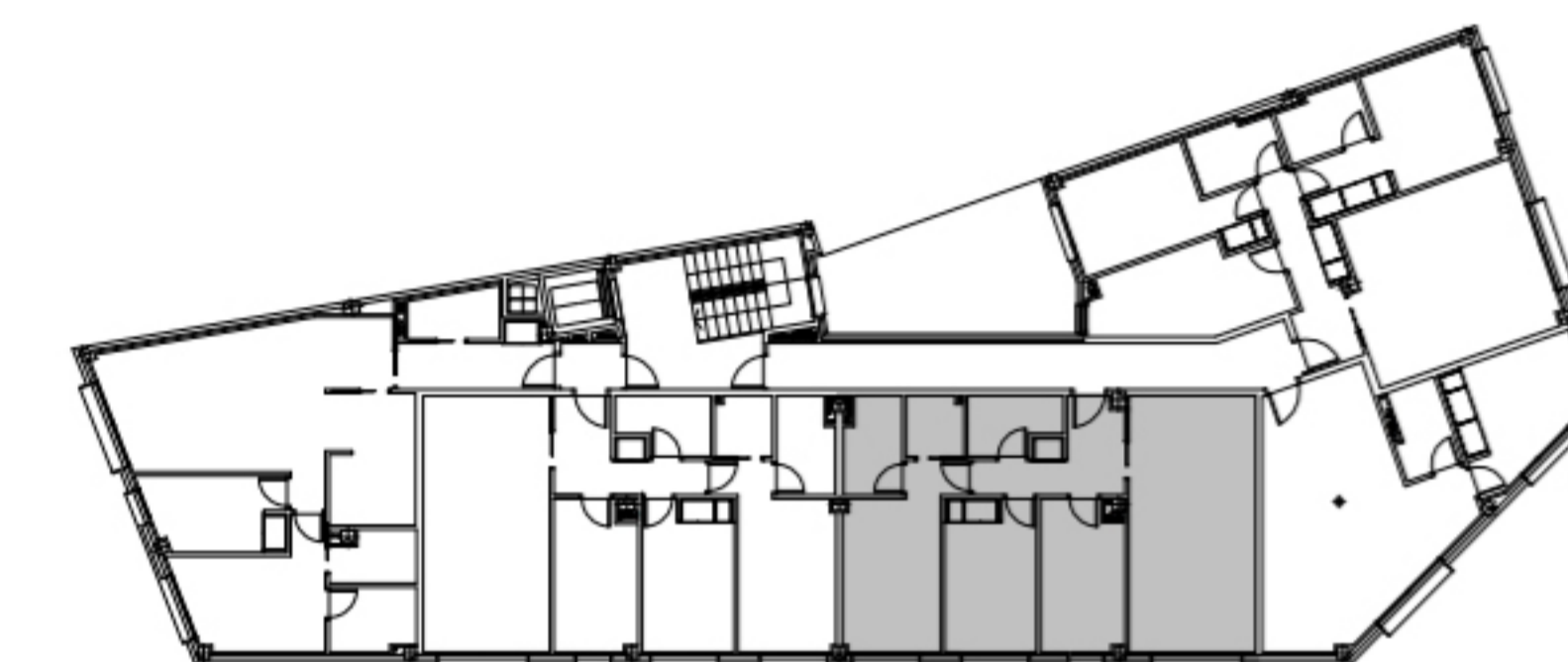
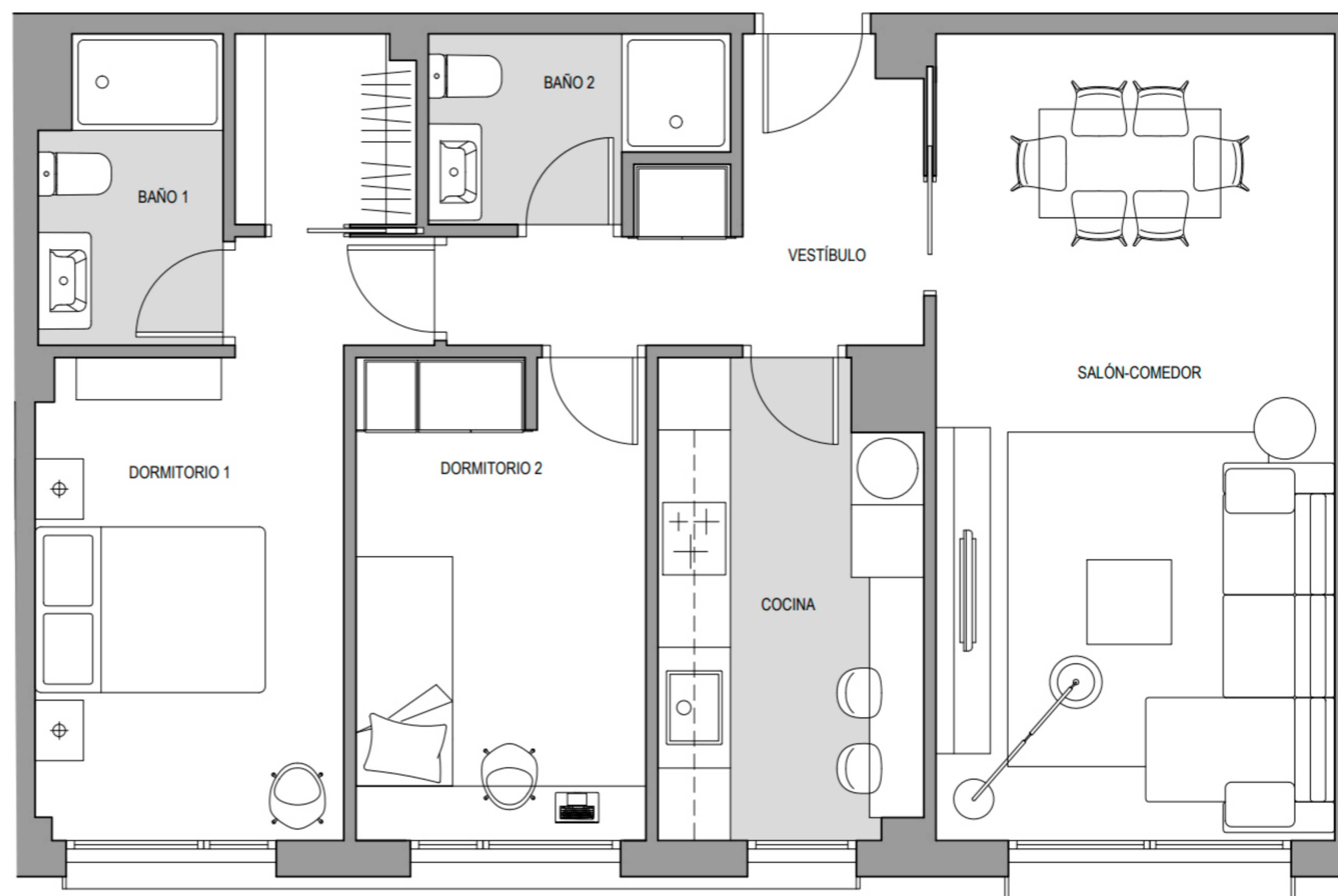
VIVIENDA	3B
Planta	Tercera
Dormitorios	2
Salón-comedor	22,06 m ²
Cocina	8,38 m ²
Vestíbulo	6,68 m ²
Dormitorio 1	13,97 m ²
Dormitorio 2	9,58 m ²
Baño 1	3,67 m ²
Baño 2	3,43 m ²
TOTAL SUPERFICIE ÚTIL	67,77 m²
SUPERFICIE CONSTRUIDA	76,84 m²
SUPERFICIE CONSTRUIDA CON PPEC	97,69 m²



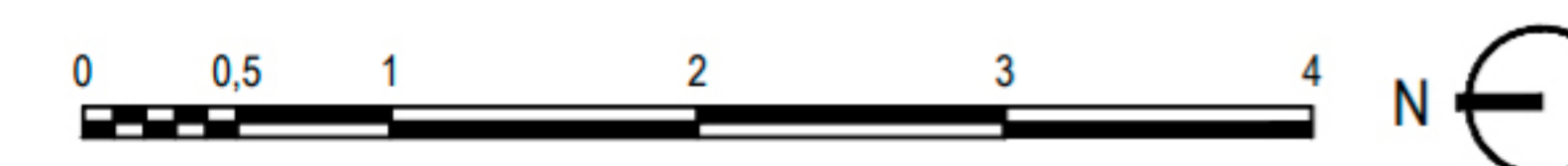
NOTA: La información y documentación gráfica que aparecen en este plano son orientativas y están sujetas a modificaciones derivadas del proyecto de ejecución y de su construcción. Todo el mobiliario es decorativo y no está incluido.

FR29

Calle Francisco Remiro 29



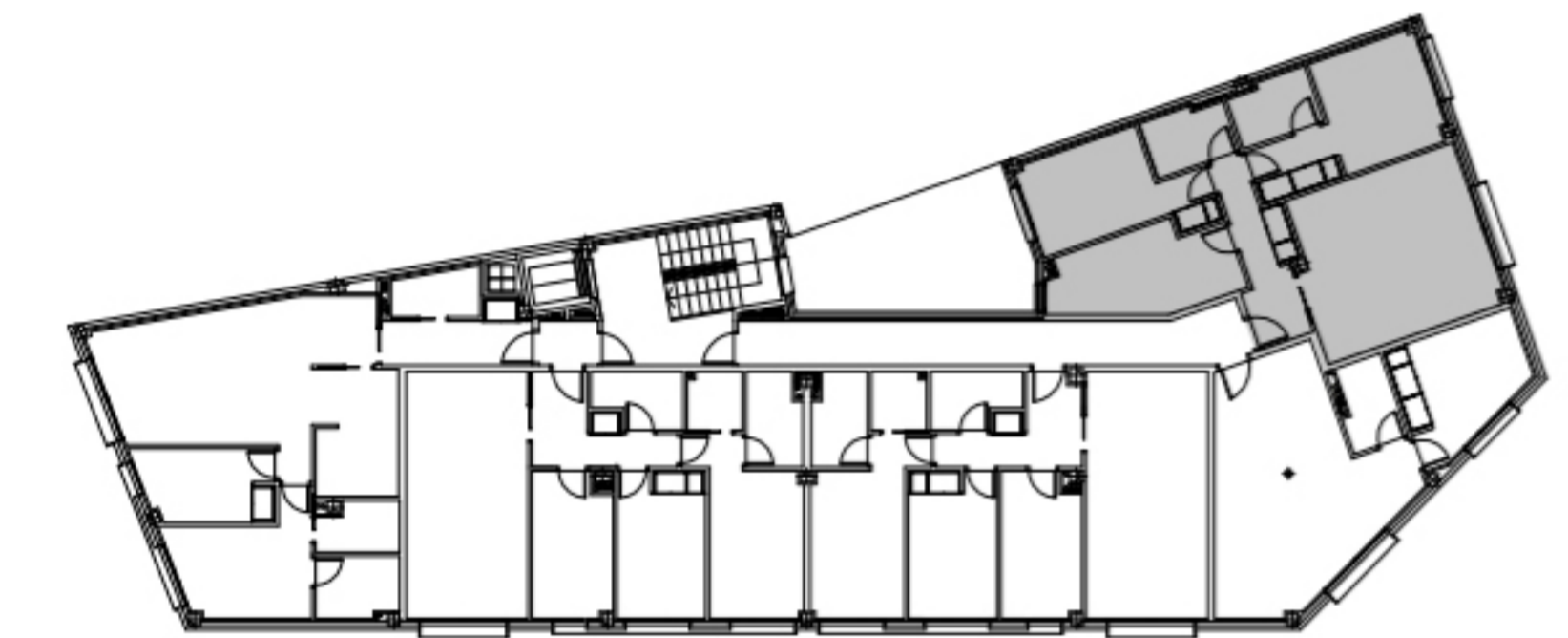
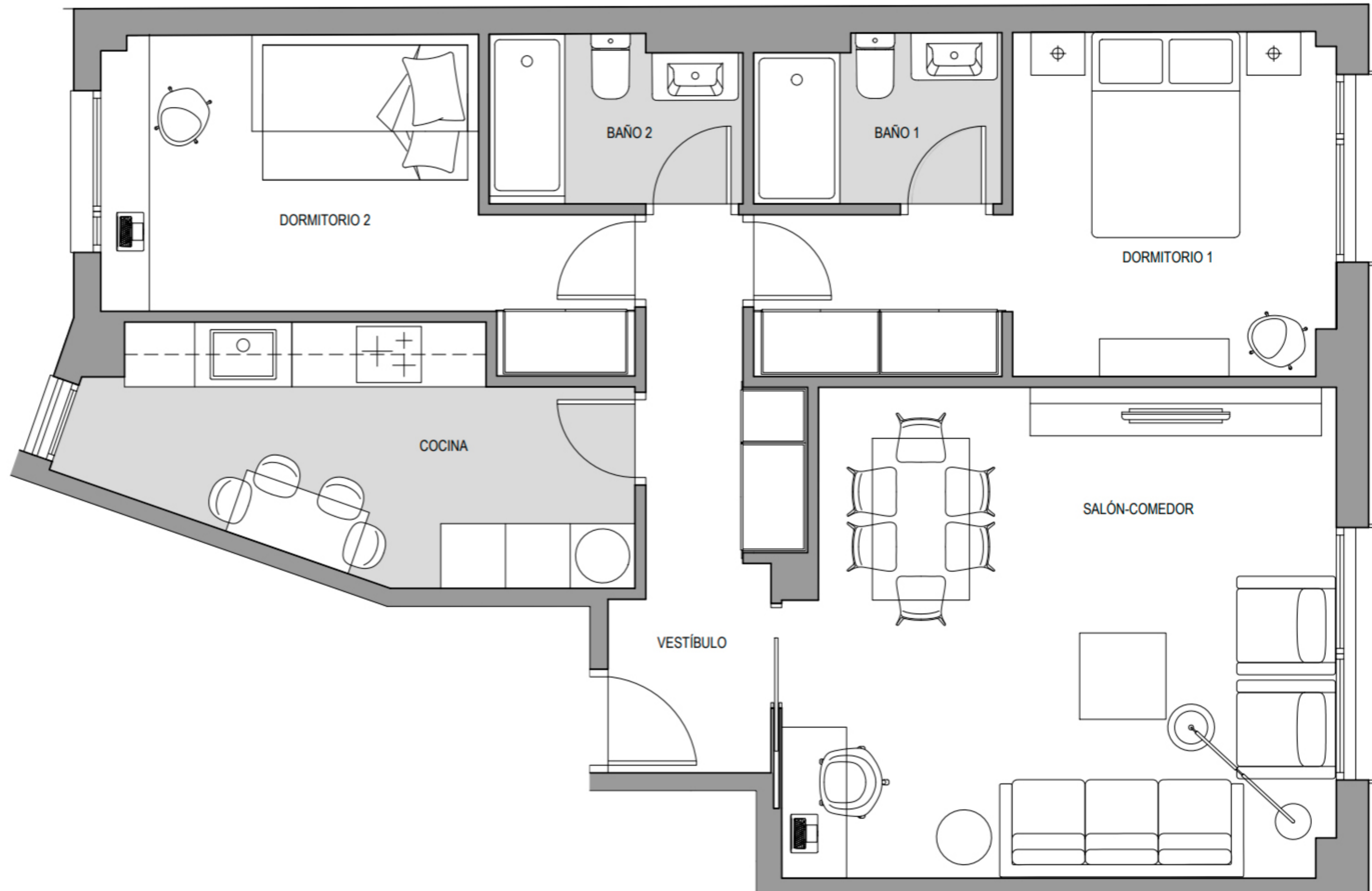
VIVIENDA	3C
Planta	Tercera
Dormitorios	2
Salón-comedor	22,06 m ²
Cocina	8,38 m ²
Vestíbulo	6,68 m ²
Dormitorio 1	13,97 m ²
Dormitorio 2	9,58 m ²
Baño 1	3,67 m ²
Baño 2	3,43 m ²
TOTAL SUPERFICIE ÚTIL	67,77 m²
SUPERFICIE CONSTRUIDA	76,84 m²
SUPERFICIE CONSTRUIDA CON PPEC	97,69 m²



NOTA: La información y documentación gráfica que aparecen en este plano son orientativas y están sujetas a modificaciones derivadas del proyecto de ejecución y de su construcción. Todo el mobiliario es decorativo y no está incluido.

FR29

Calle Francisco Remiro 29



VIVIENDA	3E
Planta	Tercera
Dormitorios	2
Salón-comedor	22,73 m ²
Cocina	10,44 m ²
Vestíbulo	6,63 m ²
Dormitorio 1	13,06 m ²
Dormitorio 2	11,19 m ²
Baño 1	3,43 m ²
Baño 2	3,3 m ²
TOTAL SUPERFICIE ÚTIL	70,78 m²
SUPERFICIE CONSTRUIDA	82,25 m²
SUPERFICIE CONSTRUIDA CON PPEC	104,56 m²



NOTA: La información y documentación gráfica que aparecen en este plano son orientativas y están sujetas a modificaciones derivadas del proyecto de ejecución y de su construcción. Todo el mobiliario es decorativo y no está incluido.