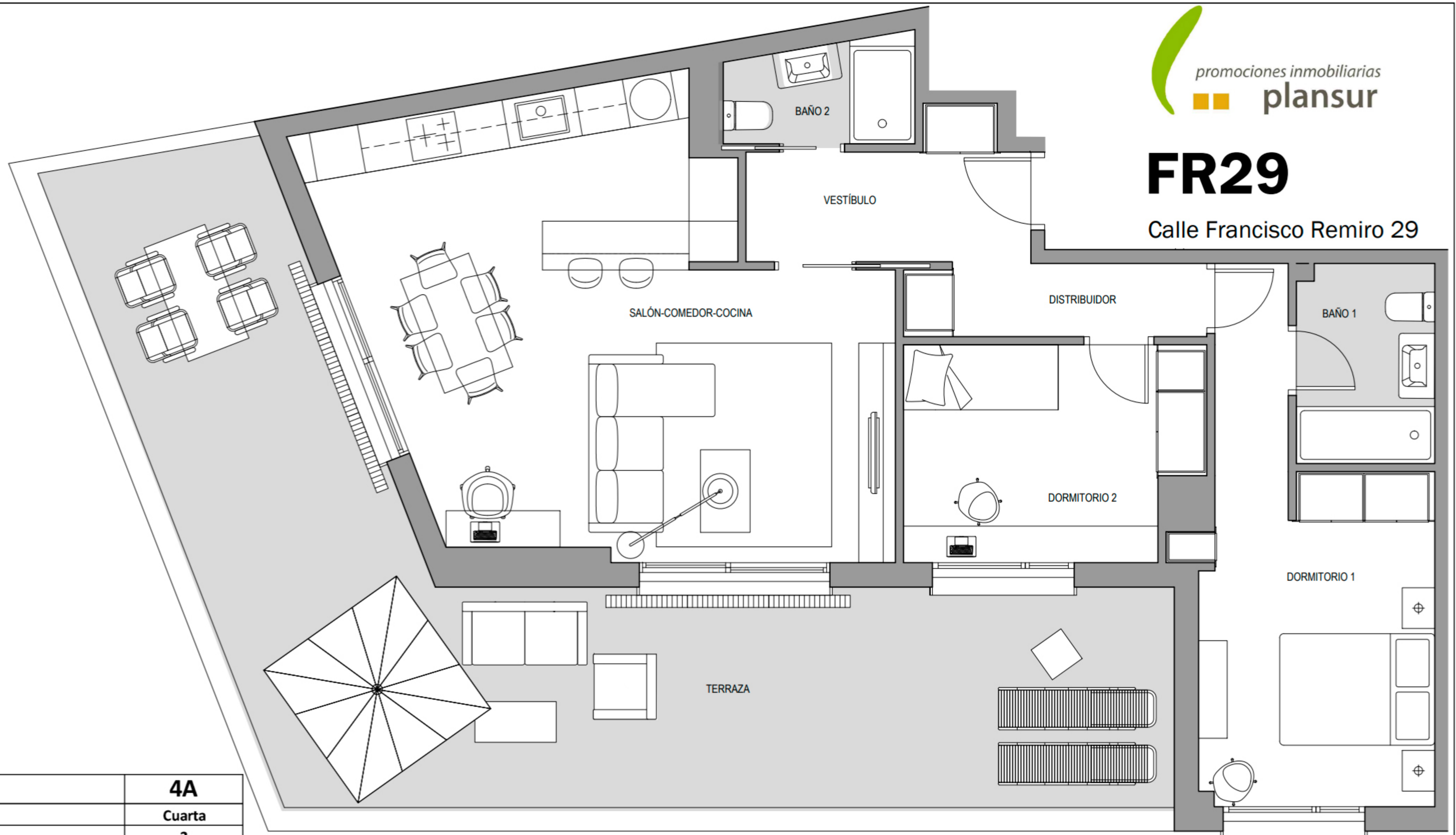
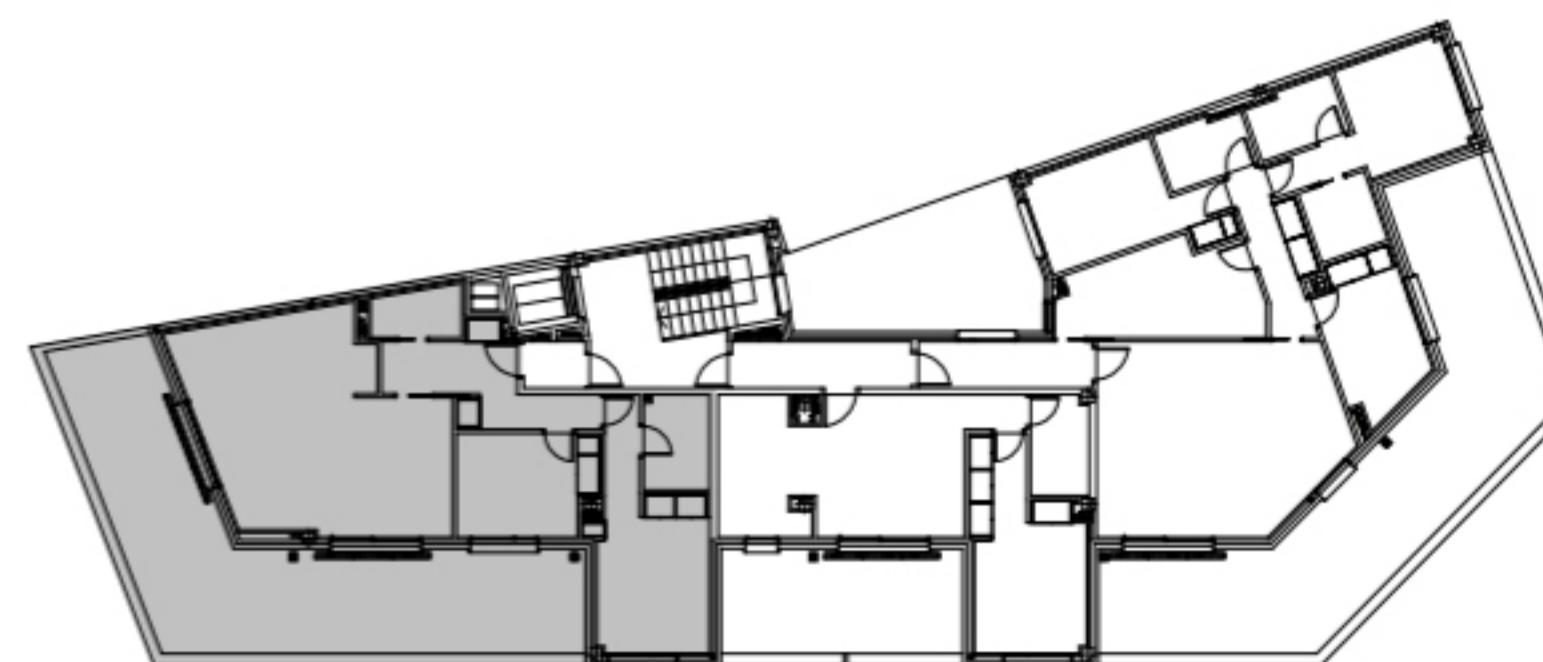


FR29

Calle Francisco Remiro 29



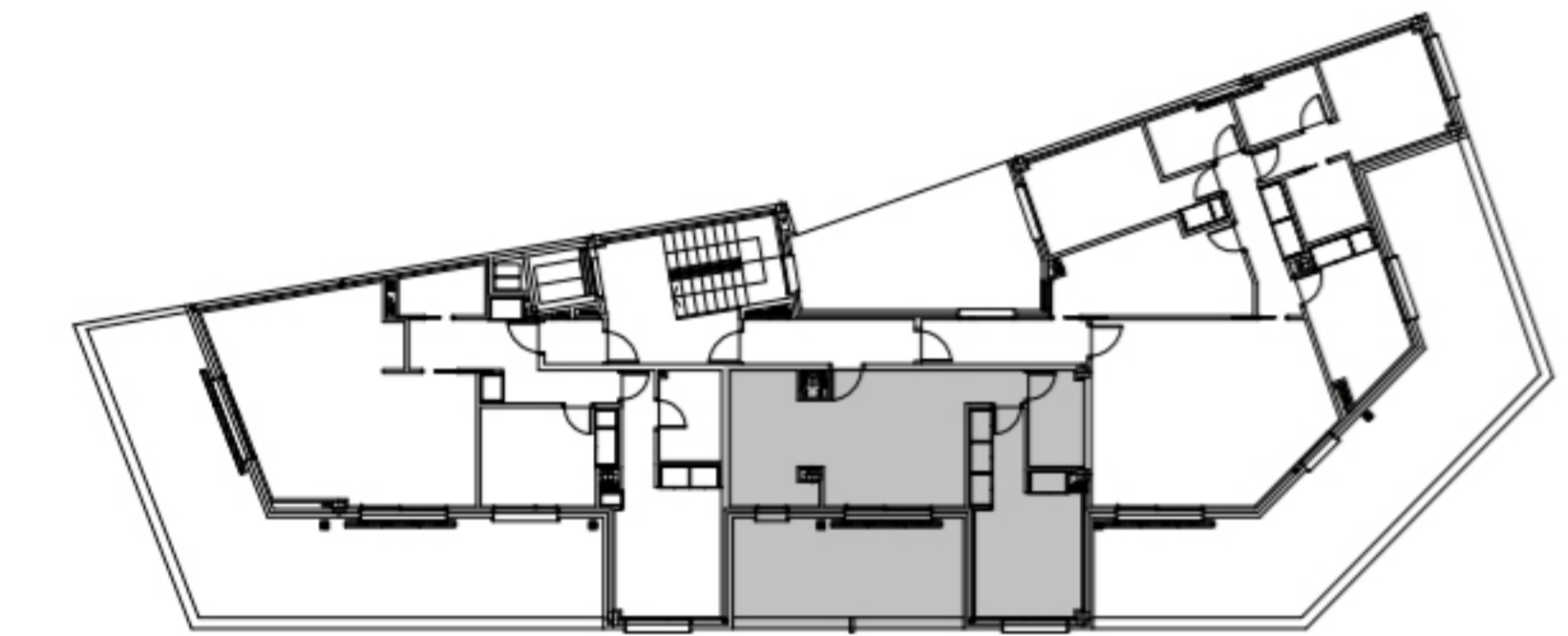
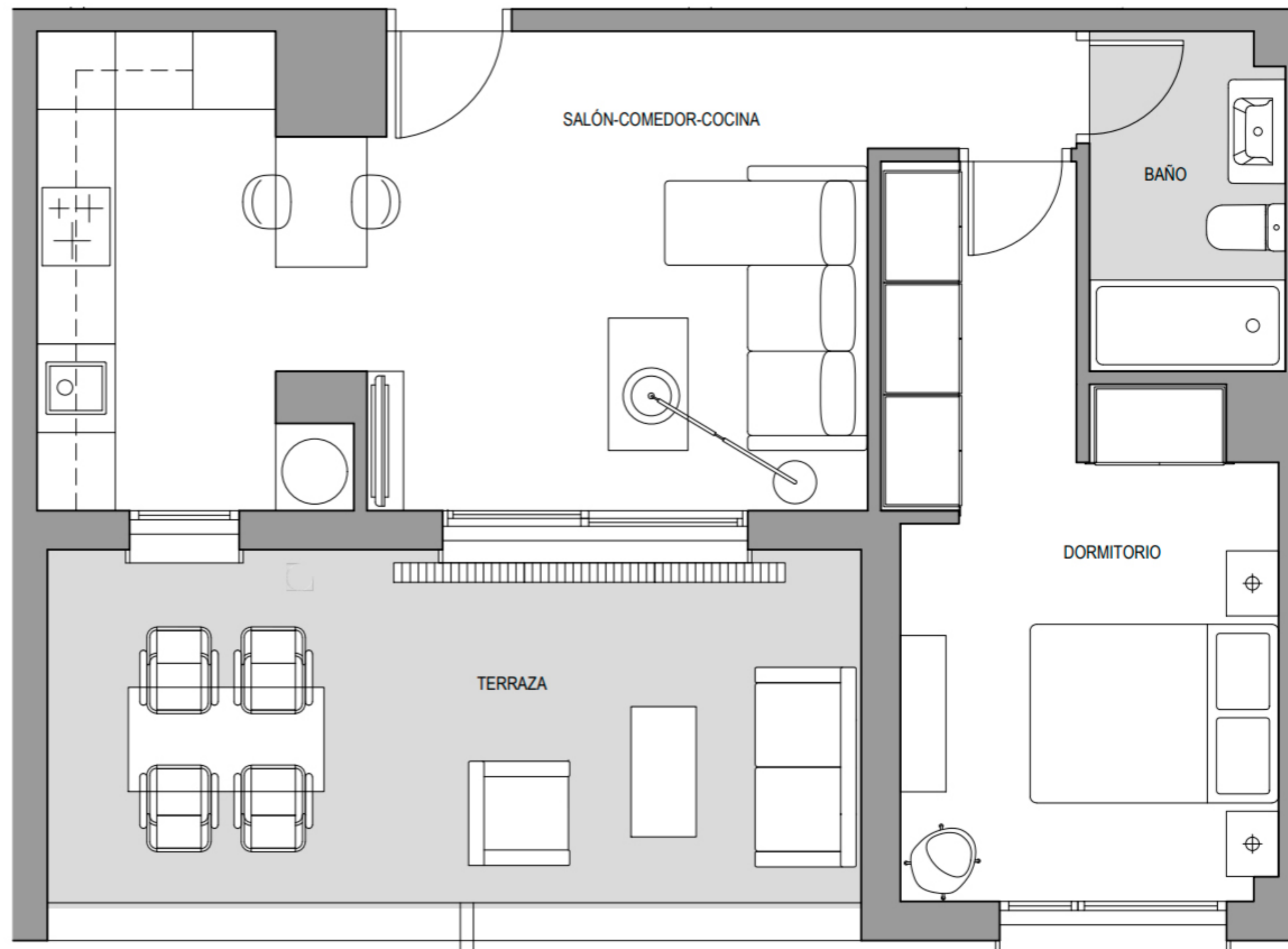
VIVIENDA	4A
Planta	Cuarta
Dormitorios	2
Salón-comedor-cocina	32,26 m ²
Vestíbulo	5,3 m ²
Distribuidor	3,35 m ²
Dormitorio 1	14,19 m ²
Dormitorio 2	9,32 m ²
Baño 1	4,14 m ²
Baño 2	2,83 m ²
TOTAL SUPERFICIE ÚTIL	71,39 m²
SUPERFICIE CONSTRUIDA	85,42 m²
SUPERFICIE CONSTRUIDA CON PPEC	108,59 m²
SUPERFICIE ÚTIL TERRAZA	47,09 m²



NOTA: La información y documentación gráfica que aparecen en este plano son orientativas y están sujetas a modificaciones derivadas del proyecto de ejecución y de su construcción. Todo el mobiliario es decorativo y no está incluido.

FR29

Calle Francisco Remiro 29



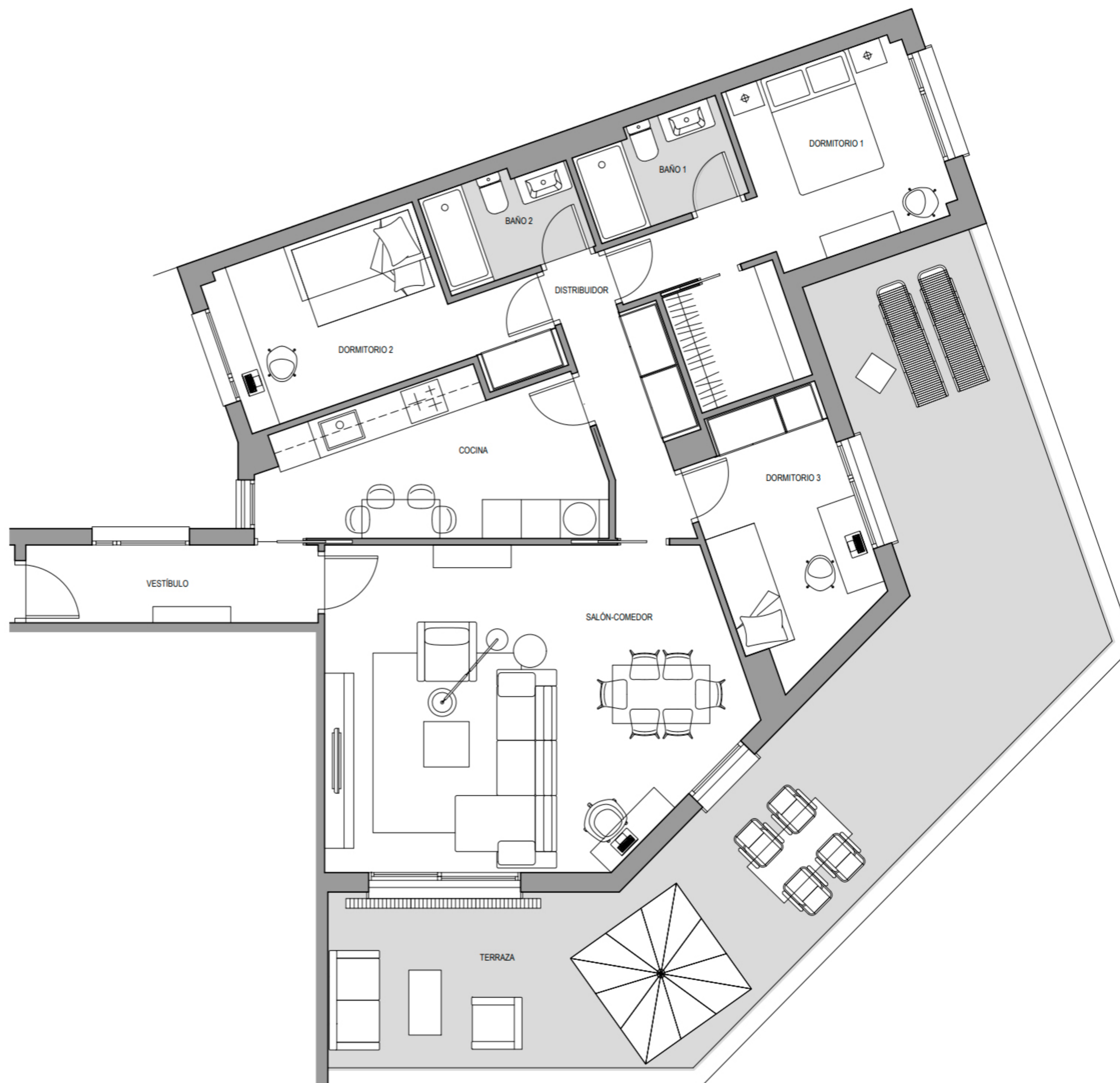
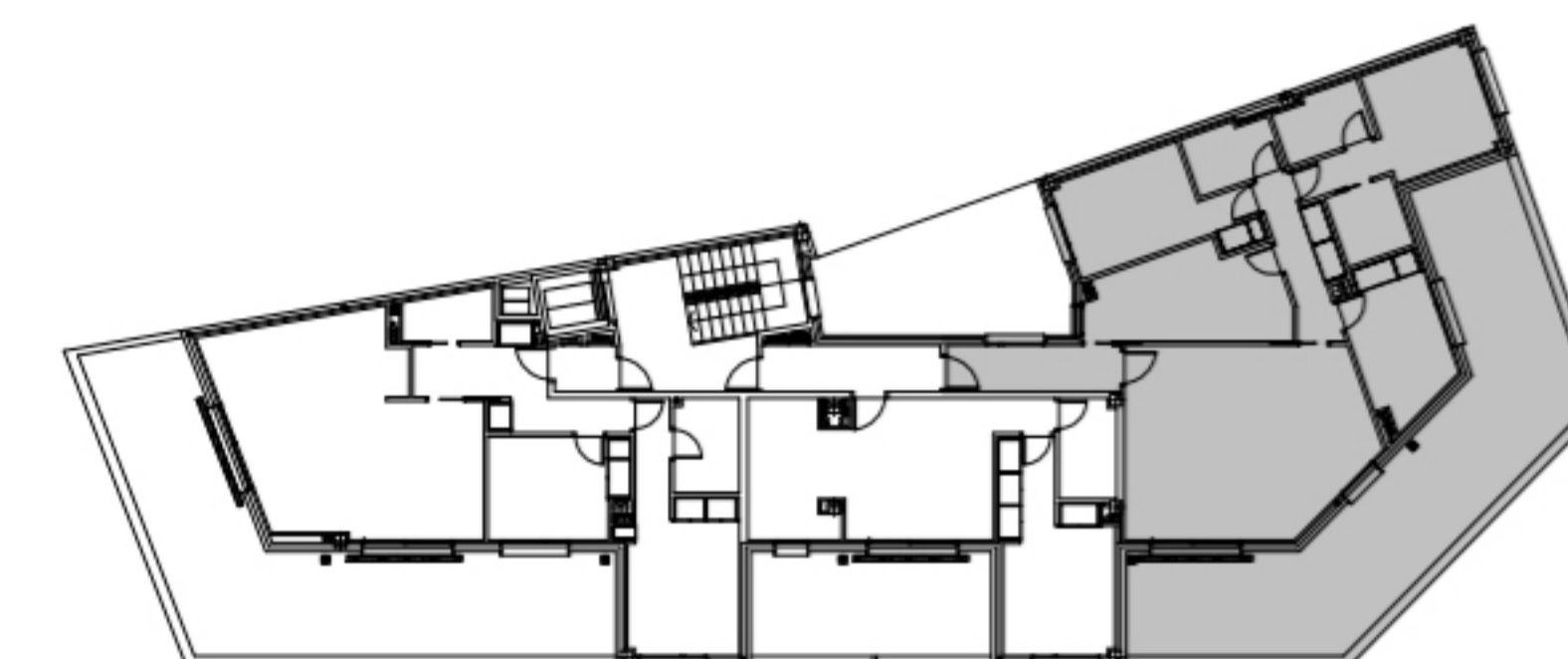
VIVIENDA	4B
Planta	Cuarta
Dormitorios	1
Salón-comedor-cocina	23,61 m ²
Dormitorio	13,9 m ²
Baño	4,05 m ²
TOTAL SUPERFICIE ÚTIL	41,56 m²
SUPERFICIE CONSTRUIDA	50,25 m²
SUPERFICIE CONSTRUIDA CON PPEC	63,88 m²
SUPERFICIE ÚTIL TERRAZA	17,16 m²



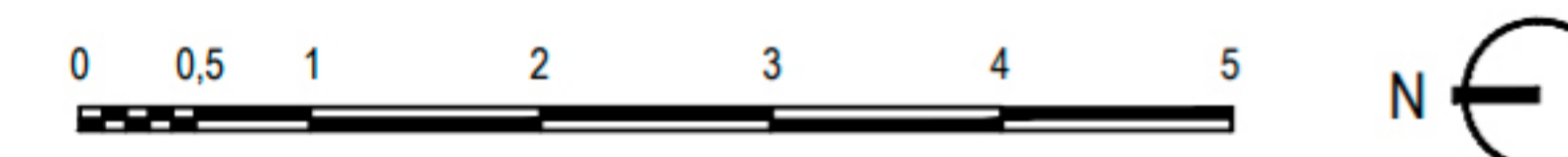
NOTA: La información y documentación gráfica que aparecen en este plano son orientativas y están sujetas a modificaciones derivadas del proyecto de ejecución y de su construcción. Todo el mobiliario es decorativo y no está incluido.

FR29

Calle Francisco Remiro 29



VIVIENDA	4C
Planta	Cuarta
Dormitorios	3
Salón-comedor	30 m ²
Cocina	11,51 m ²
Vestíbulo	5,44 m ²
Distribuidor	5,65 m ²
Dormitorio 1	14,19 m ²
Dormitorio 2	11,01 m ²
Dormitorio 3	9 m ²
Baño 1	3,59 m ²
Baño 2	3,55 m ²
TOTAL SUPERFICIE ÚTIL	93,94 m²
SUPERFICIE CONSTRUIDA	111,21 m²
SUPERFICIE CONSTRUIDA CON PPEC	141,37 m²
SUPERFICIE ÚTIL TERRAZA	51,66 m²



NOTA: La información y documentación gráfica que aparecen en este plano son orientativas y están sujetas a modificaciones derivadas del proyecto de ejecución y de su construcción. Todo el mobiliario es decorativo y no está incluido.